

Finances locales

en France

Version provisoire Février 2009

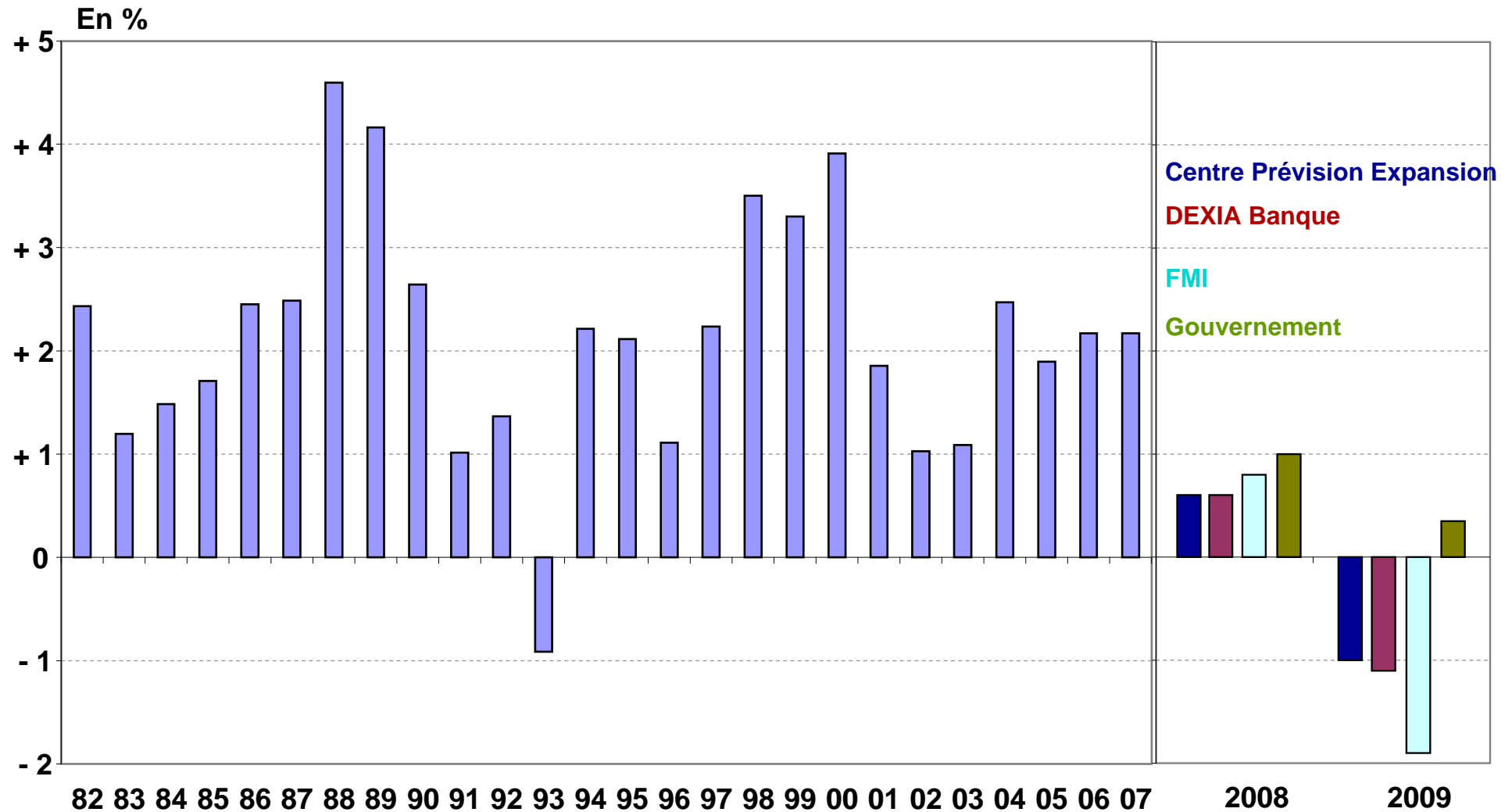
**CRISE ÉCONOMIQUE ET FINANCIÈRE :
DES COLLECTIVITÉS LOCALES CONCERNÉES ET RÉACTIVES**

Présentation à la presse - le 12 février 2009

Contexte économique et financier de crise



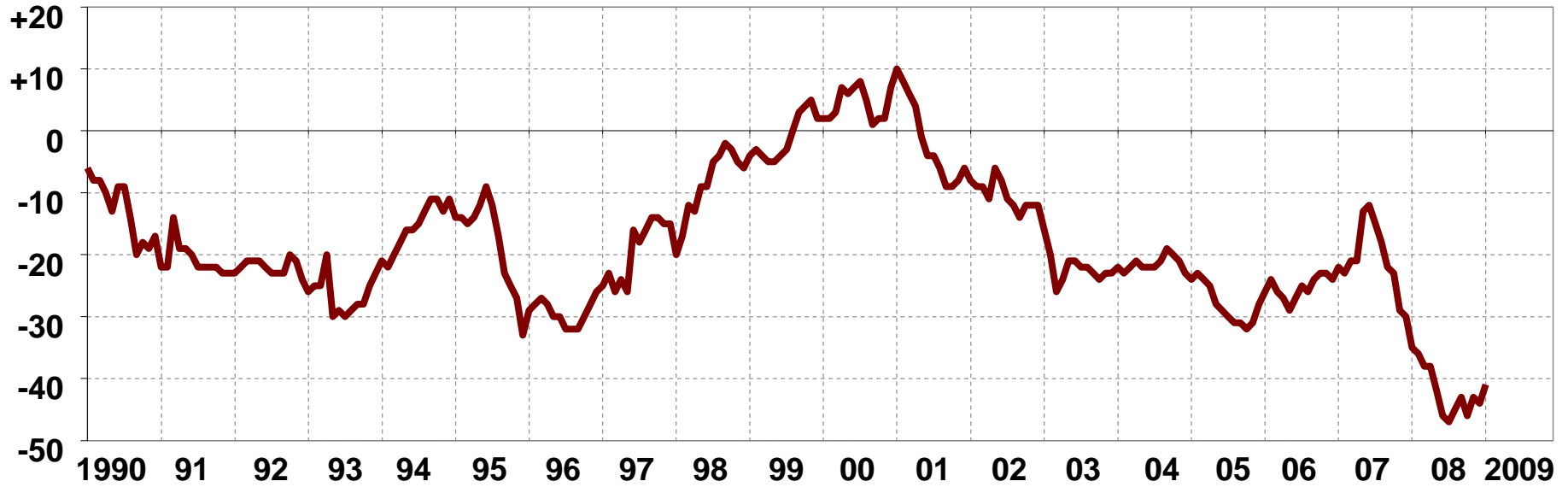
Evolution du PIB en volume



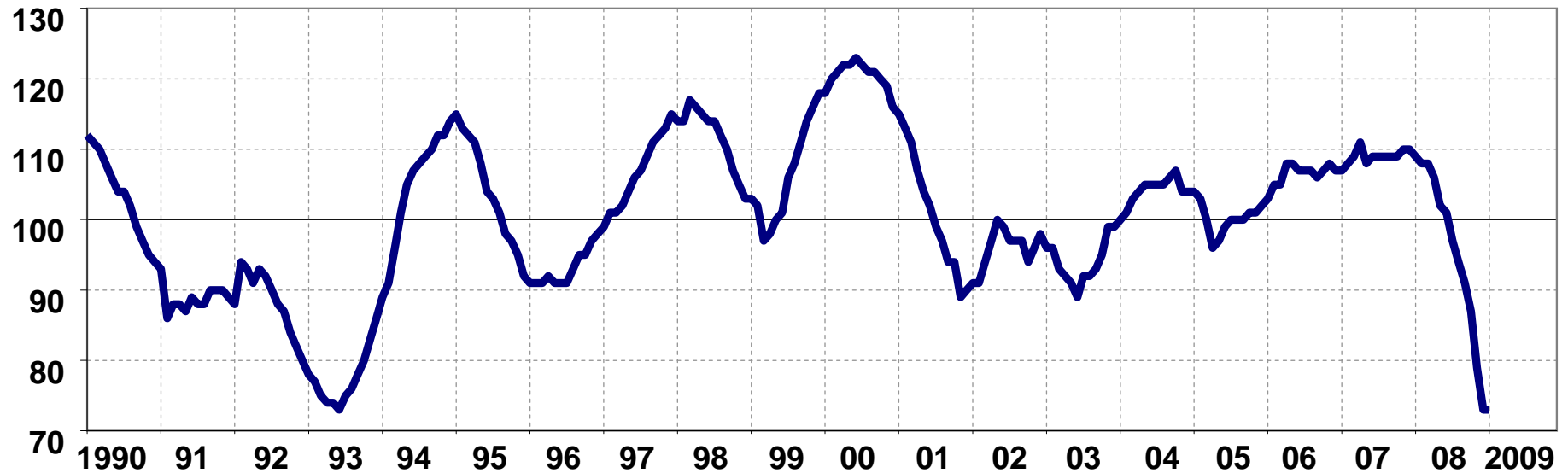
Contexte économique et financier de crise



Moral des ménages (solde d'opinion)

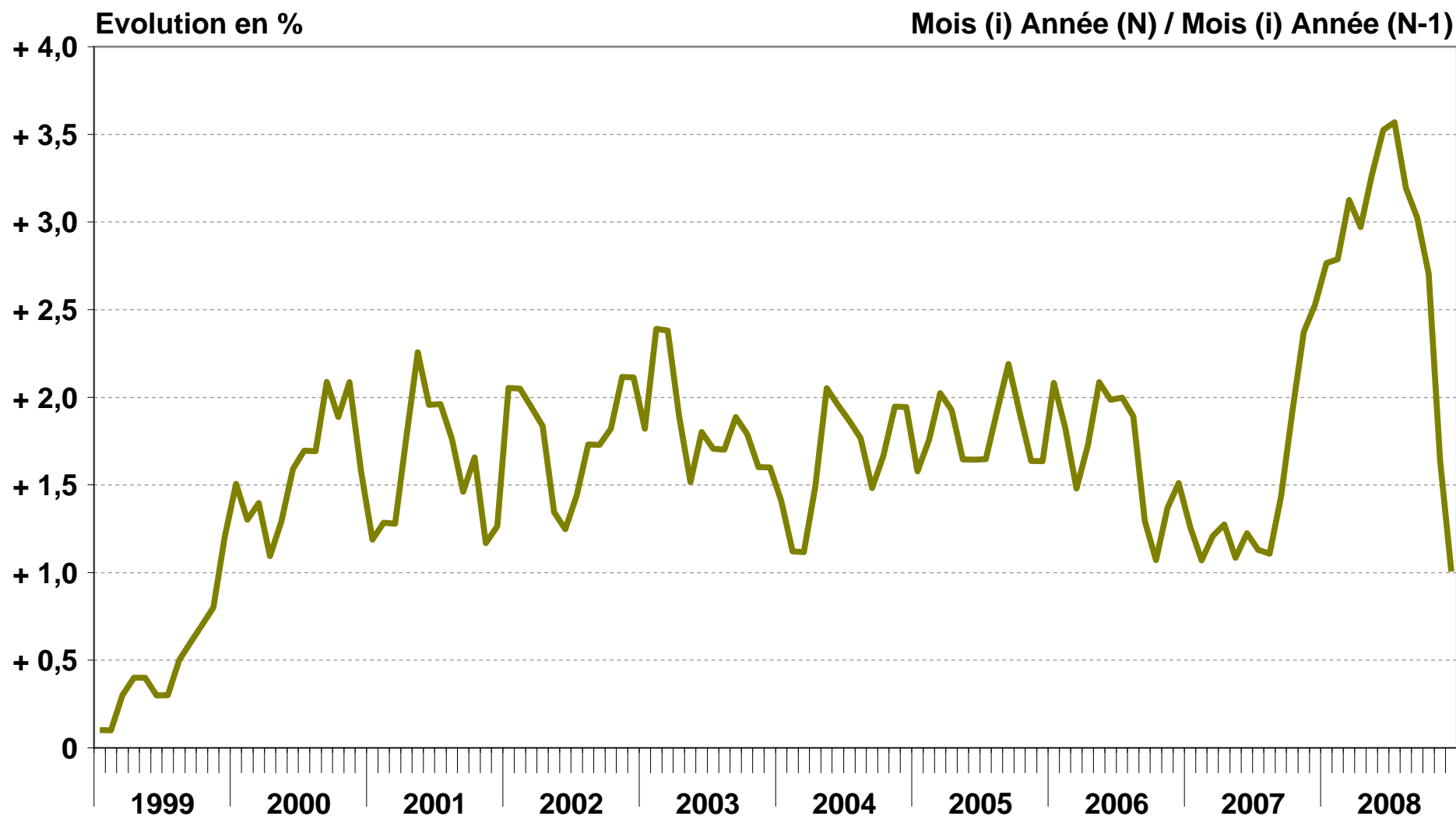


Climat des affaires (100 = moyenne longue période)



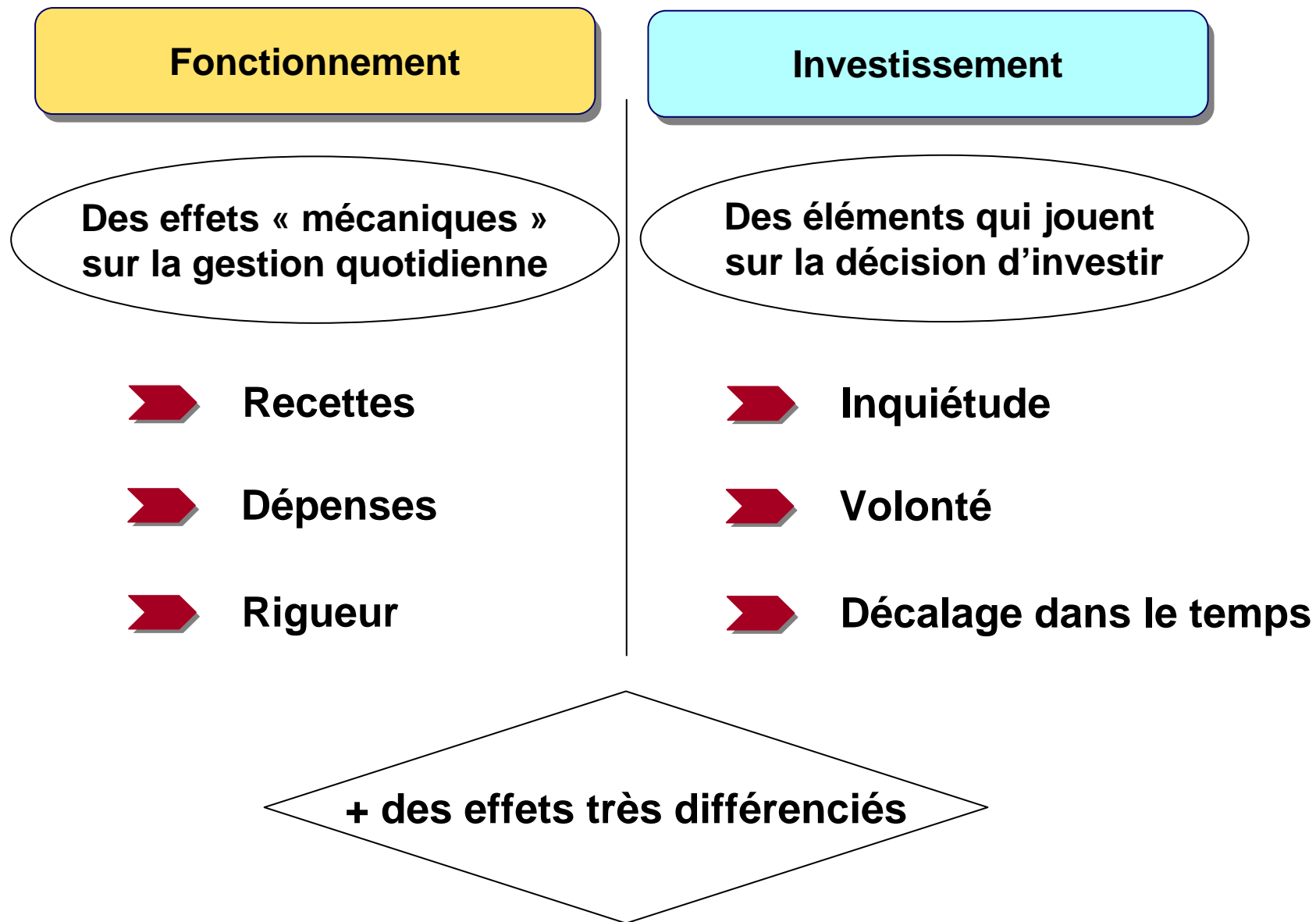
Repli de l'inflation

Indice des prix hors tabac



Source : INSEE

Impact du contexte économique et financier



Au-delà du contexte ... des spécificités du secteur local



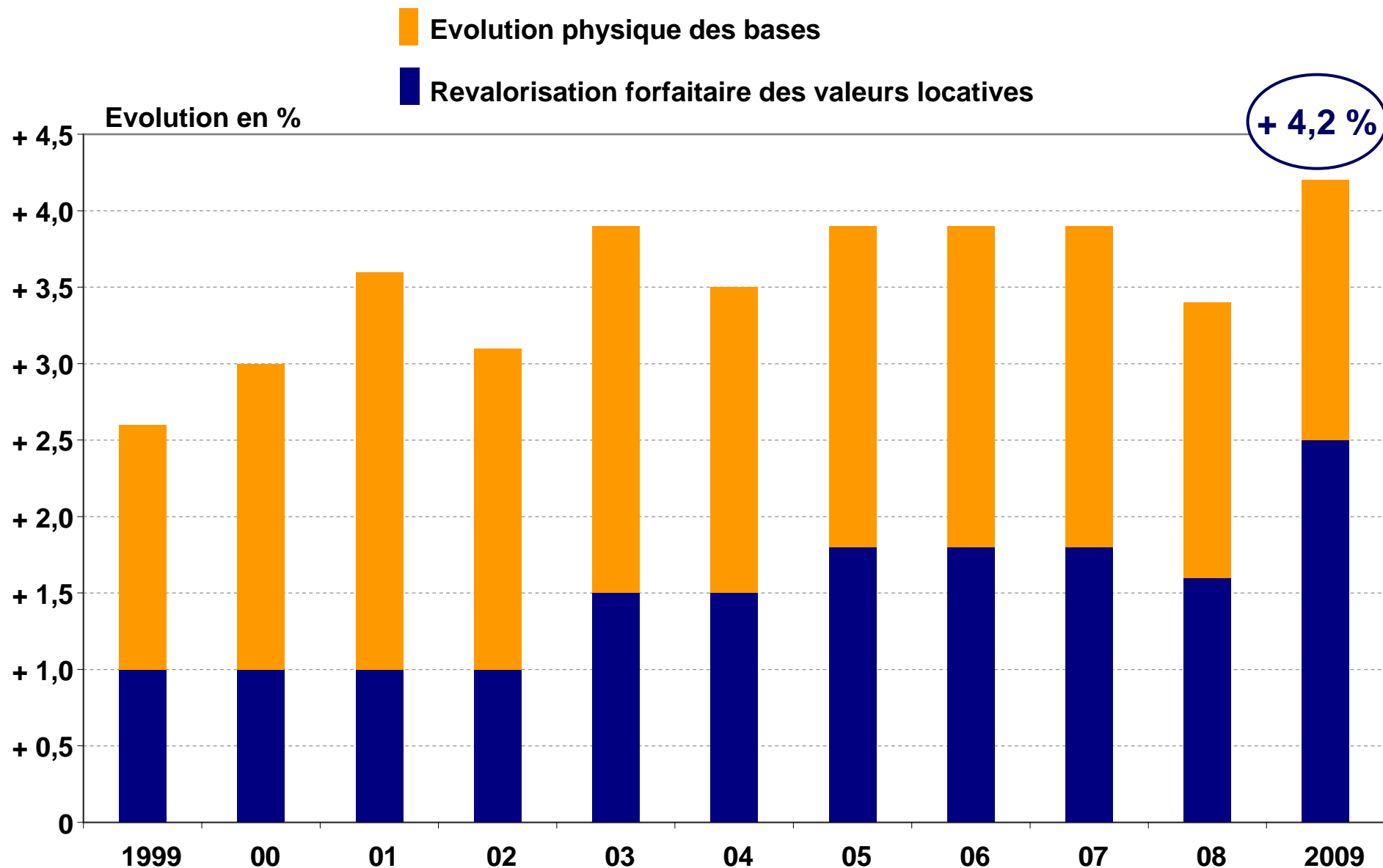
Transferts de compétences



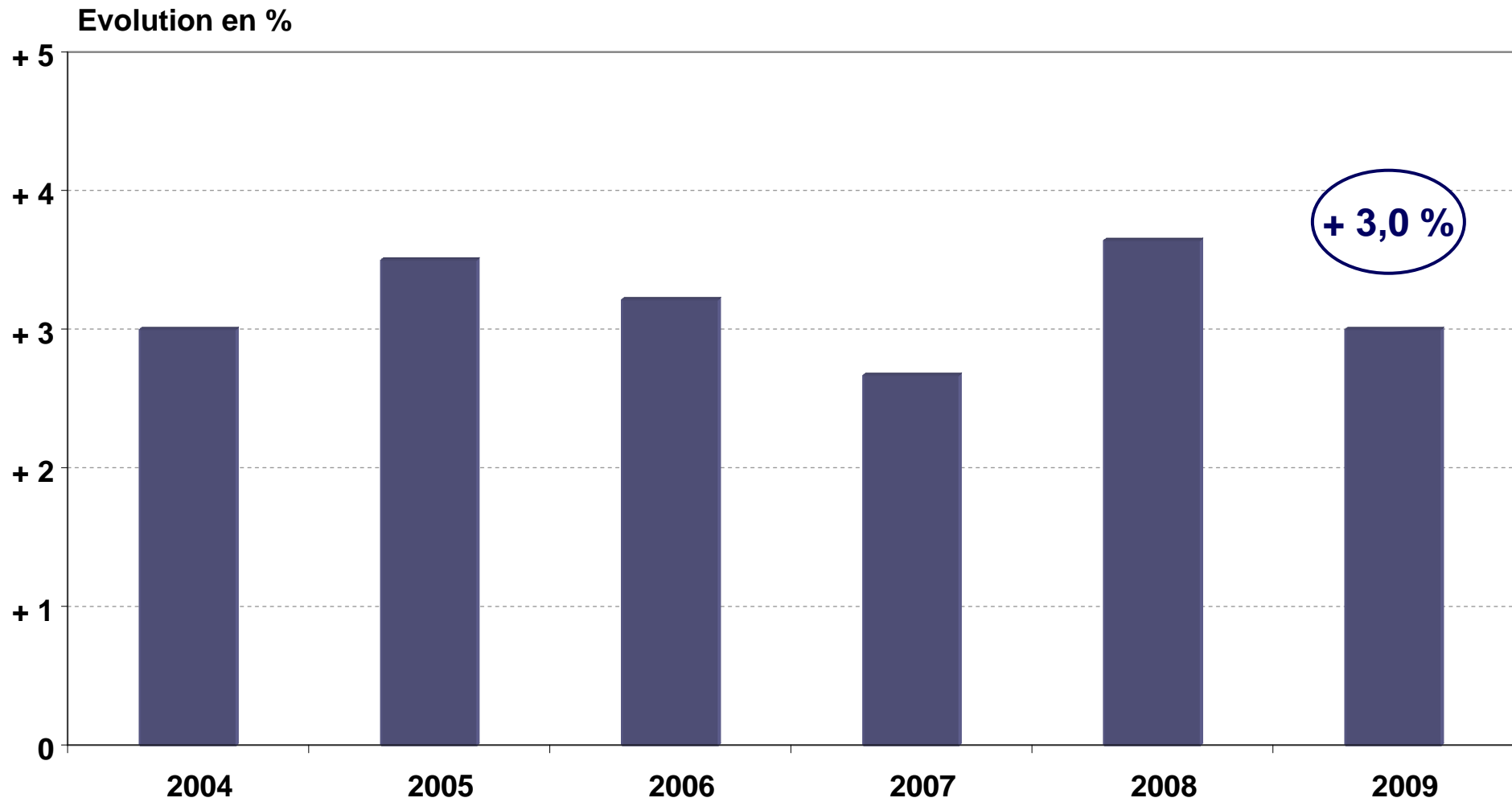
Rythmes propres au secteur local

... savoir articuler les événements ...

Evolution favorable des bases de taxe d'habitation

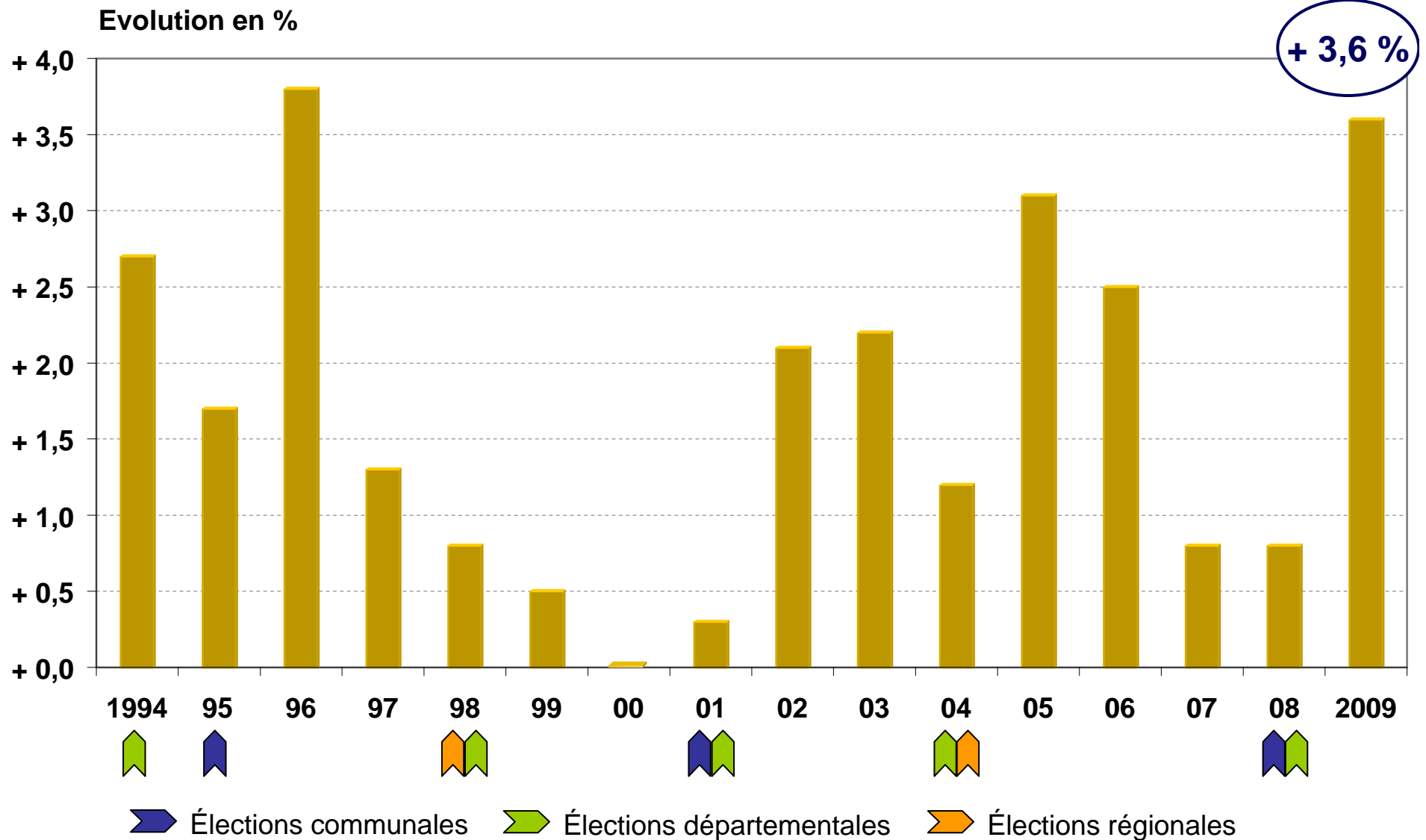


Evolution favorable des bases de taxe professionnelle



Augmentation sensible des taux des impôts locaux

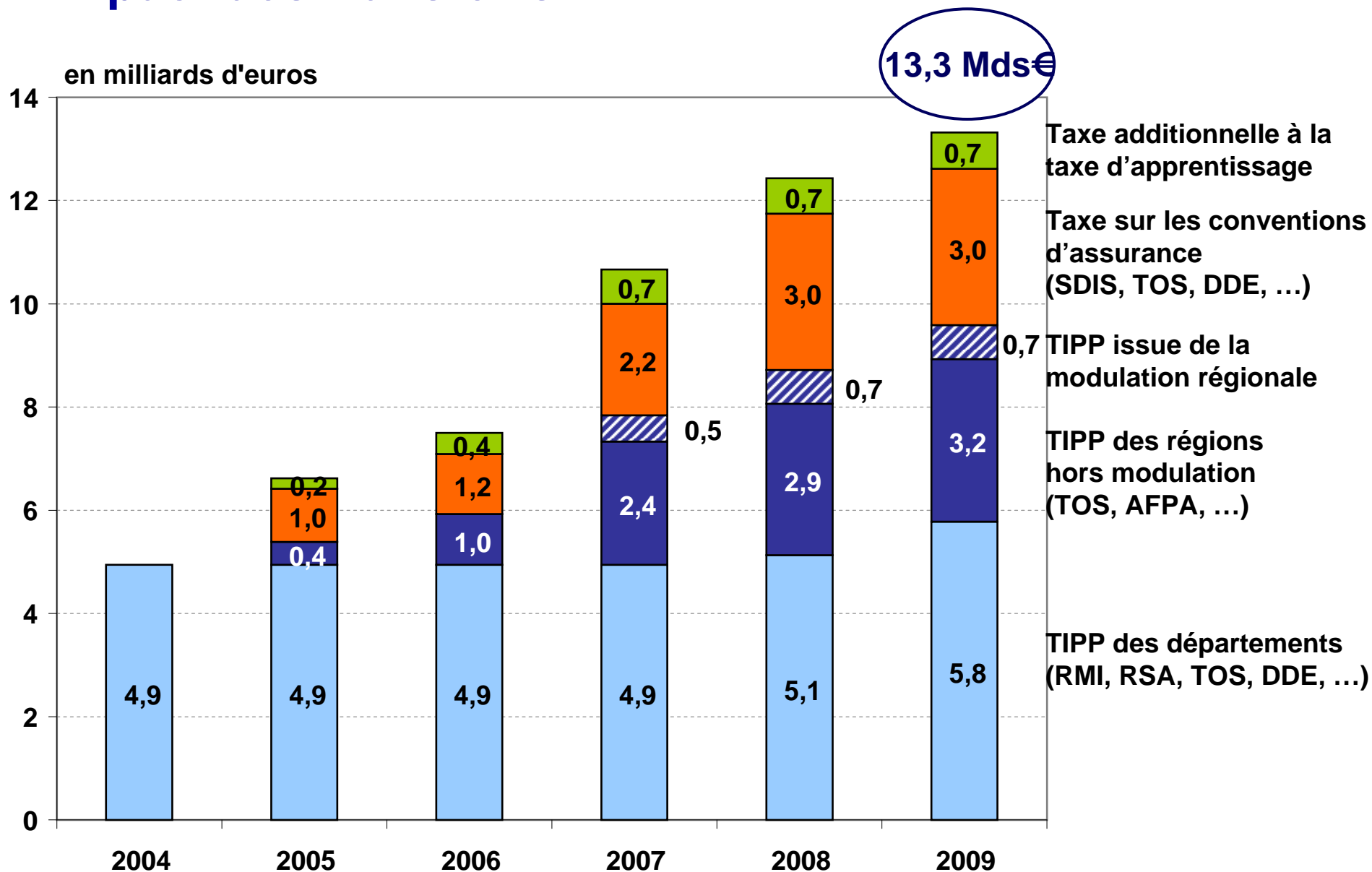
Evolution des taux des impôts locaux
Toutes taxes et toutes collectivités confondues



Augmentation sensible des taux des impôts locaux

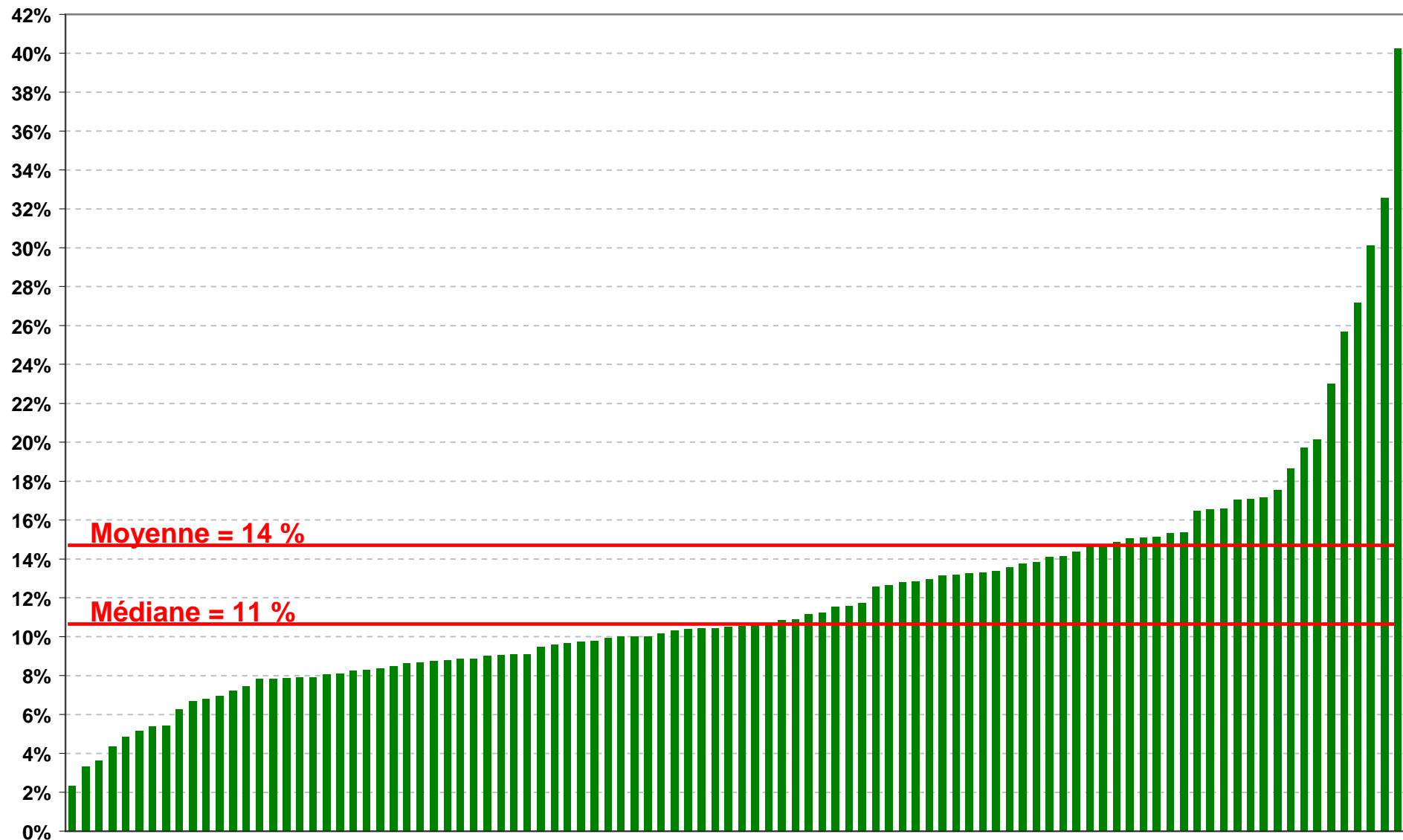
| | 2004 | 2005 | 2006 | 2007 | 2008 | 2009 |
|--------------------------------|---------|----------|---------|---------|---------|----------------|
| toutes taxes confondues | | | | | | |
| Ensemble | + 1,2 % | + 3,1 % | + 2,5 % | + 0,8 % | + 0,8 % | + 3,6 % |
| Communes et EPCI | + 1,3 % | + 1,0 % | + 0,8 % | + 0,4 % | + 0,5 % | + 3,5 % |
| Départements | + 1,2 % | + 4,3 % | + 5,0 % | + 1,4 % | + 1,2 % | + 4,6 % |
| Régions | + 0,4 % | + 21,0 % | + 7,4 % | + 2,4 % | + 1,5 % | + 0,7 % |

Les « nouvelles » ressources fiscales : L'impact des transferts

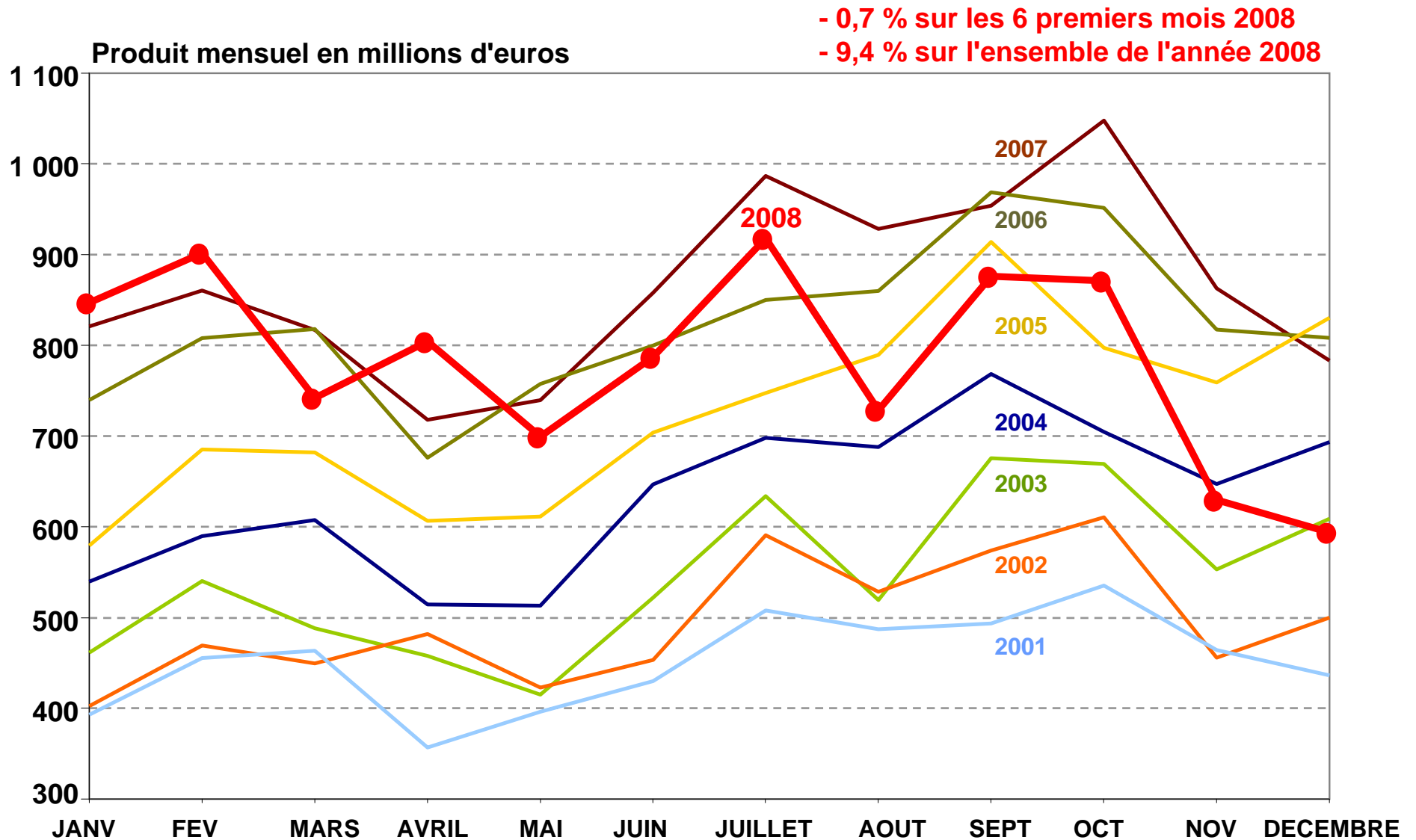


Droits de mutation : Une ressource très variable selon les départements

Poids des droits de mutation dans les recettes de fonctionnement en 2007 pour les départements – France entière



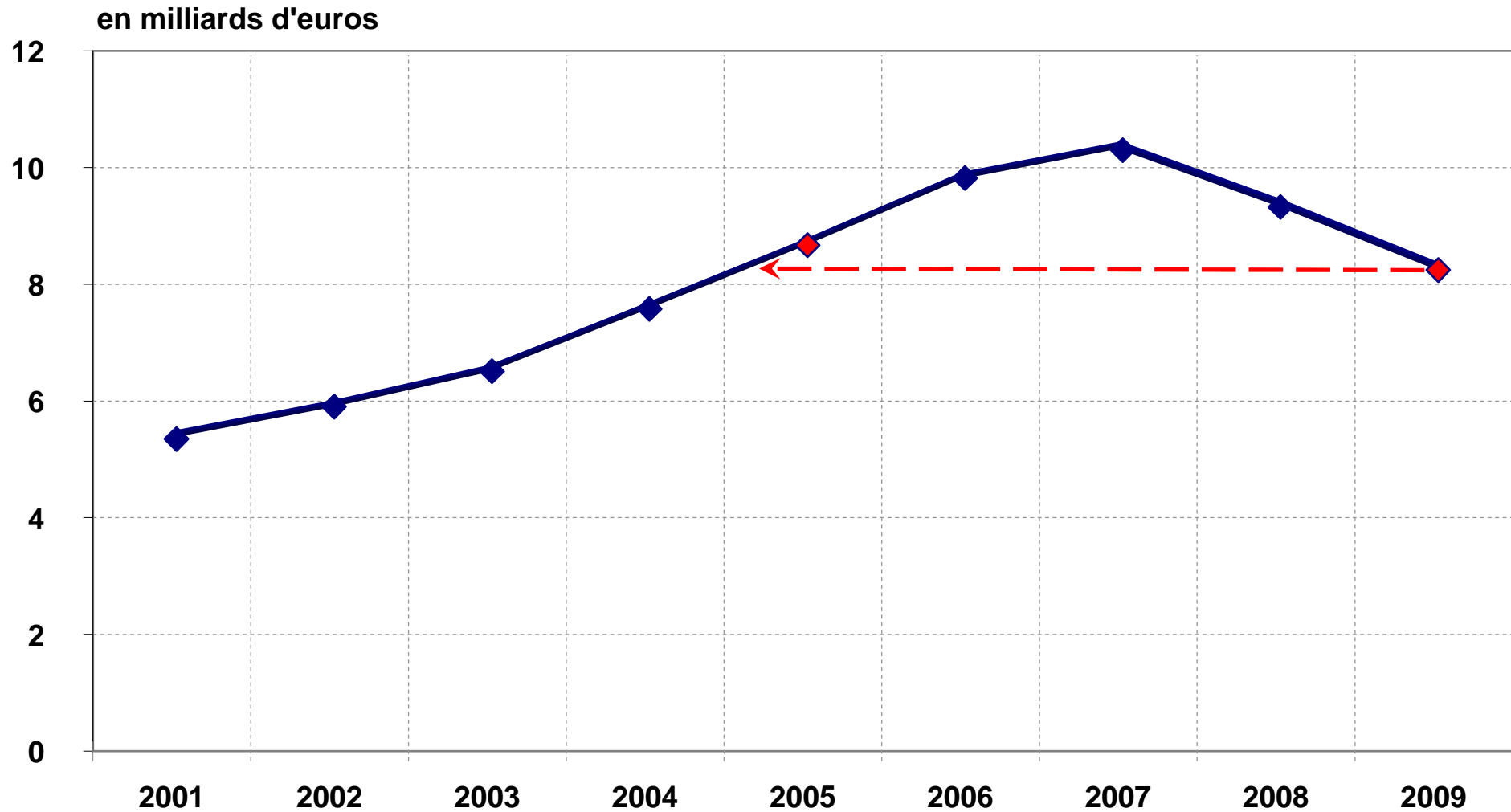
Droits de mutation : Un décrochage violent fin 2008



Droits de mutation :



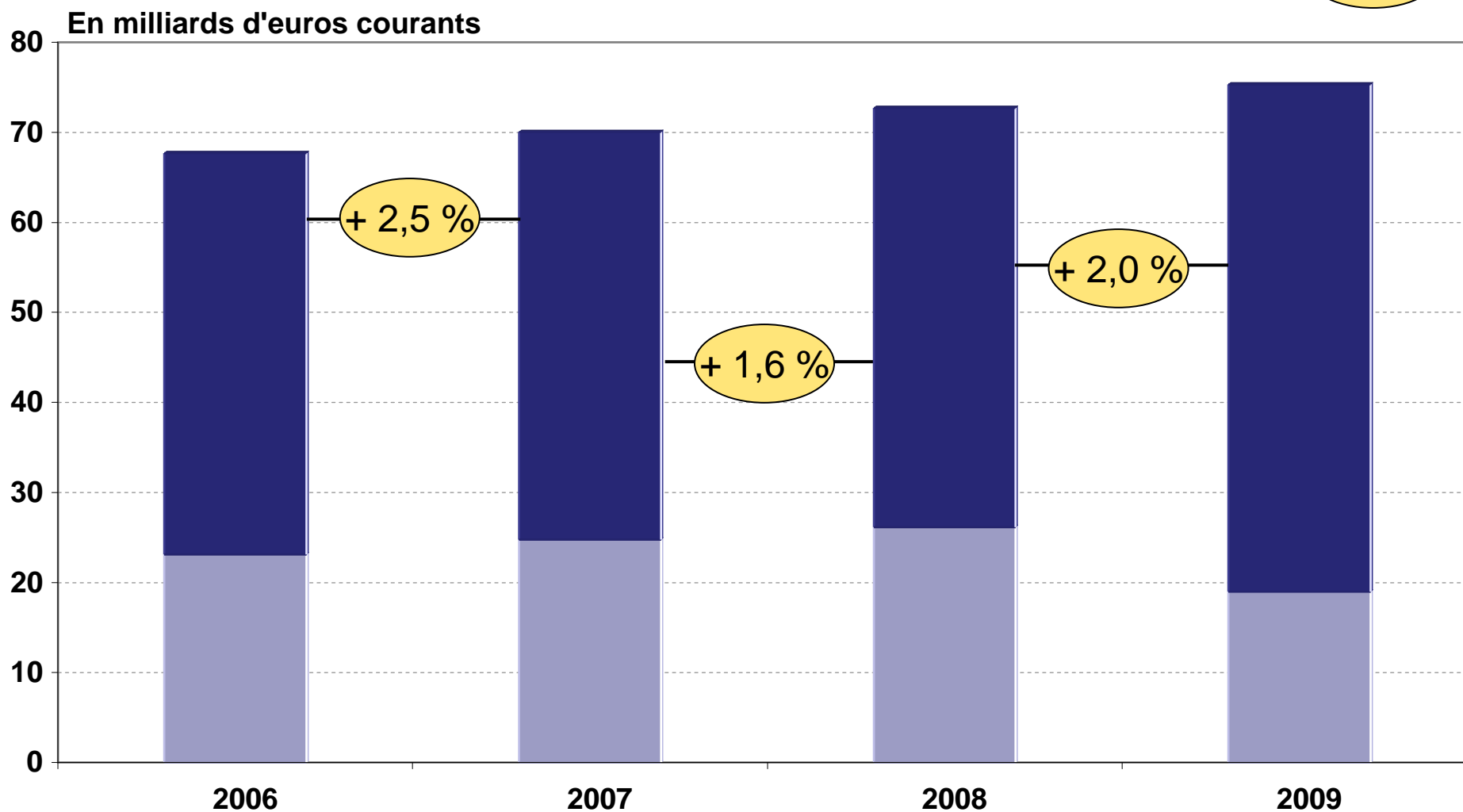
Deux années de baisse = retour sous le niveau 2005



Une enveloppe normée élargie et calée sur l'inflation

Concours financiers de l'Etat

 Hors enveloppe  Sous enveloppe  index



Qui implique un certain nombre d'ajustements

ENVELOPPE NORMÉE DES CONCOURS FINANCIERS DE L'ÉTAT: EN 2009, 56,3 MILLIARDS, +2,0 %

| Principaux concours de fonctionnement | | | |
|---|--------|---------|---|
| Dotation globale de fonctionnement (DGF) | 40 847 | 2,0 % | ← |
| Dotation spéciale instituteurs (DSI) | 38 | -28,6 % | |
| Dotation élu local | 65 | 2,0 % | |
| Dotation générale de décentralisation (DGD) | 1 393 | 0,0 % | ← |
| DGD formation professionnelle | 1 686 | 0,0 % | ← |
| Fonds de mobilisation départementale pour l'insertion (FMDI)* | 500 | 0,0 % | ← |
| Compensations fiscales « préservées »** | 1 502 | 7,0 % | |
| Variables d'ajustement | | | |
| Dotation de compensation de la taxe professionnelle (DCTP) hors RCE | 595 | -18,5 % | ← |
| Réduction pour création d'établissement (RCE) | 43 | -17,1 % | ← |
| Compensation de taxe professionnelle au titre de la réduction de la fraction « recettes » | 300 | -17,1 % | ← |
| Compensation au titre du foncier non bâti agricole (parts départementale et régionale) | 216 | -17,1 % | ← |
| Nouvelles compensations fiscales « ajustées » | 407 | -17,1 % | ← |
| Principaux concours d'investissement | | | |
| Dotation départementale d'équipement des collèges (DDEC) | 326 | 0,0 % | ← |
| Dotation régionale d'équipement scolaire (DRES) | 661 | 0,0 % | ← |
| Dotation globale d'équipement (DGE) | 709 | 0,0 % | ← |
| Fonds de compensation de la TVA | 5 855 | 12,8 % | ← |
| Amendes de police | 600 | -7,7 % | |
| Autres concours | | | |
| | 596 | | |

AUTRES CRÉDITS: EN 2009, 19,0 MILLIARDS, +6,9 %

| | | |
|---|--------|--------|
| Dégrèvements législatifs d'impôts locaux | 17 191 | 7,2 % |
| Subventions des ministères (fonctionnement et investissement) | 1 771 | 12,4 % |

COMPTE SIMPLIFIÉ DES COLLECTIVITÉS LOCALES

Section de fonctionnement

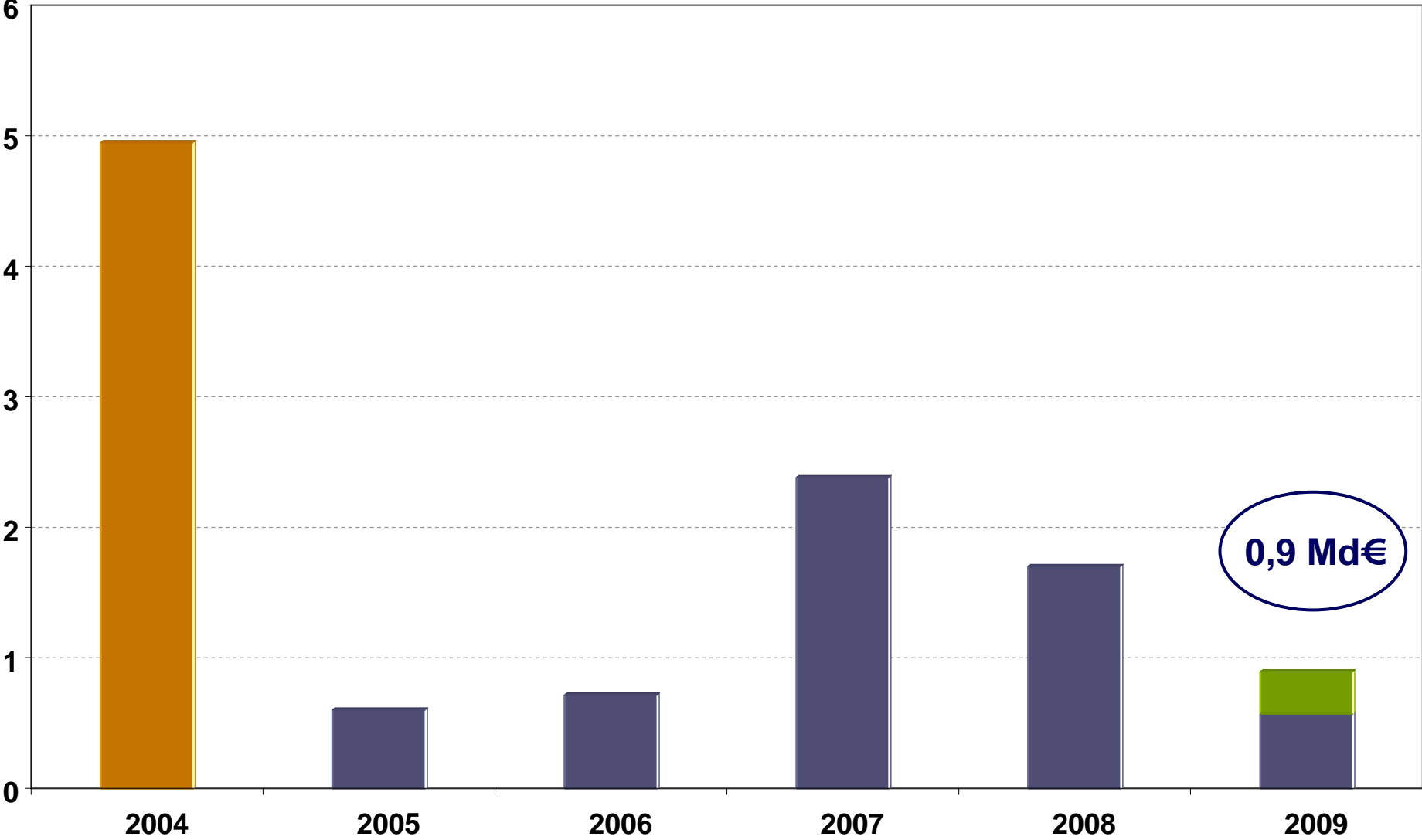
| | 2008/07 % | 2008 Md€ | 2009/08 % | 2009 Md€ |
|-----------------------------|--------------|-------------|--------------|--------------|
| RECETTES COURANTES | + 3,5 | 180,7 | + 3,8 | 187,5 |
| Recettes fiscales (*) | + 4,0 | 106,7 | + 4,6 | 111,2 |
| <i>dont produit 4 taxes</i> | + 4,2 | 64,8 | + 6,8 | 69,2 |
| Dotations de l'État (*) | + 1,1 | 45,0 | + 0,8 | 45,8 |
| Autres recettes | + 5,8 | 29,0 | + 5,5 | 30,6 |

* Évolutions à périmètre stable

Impact des charges transférées

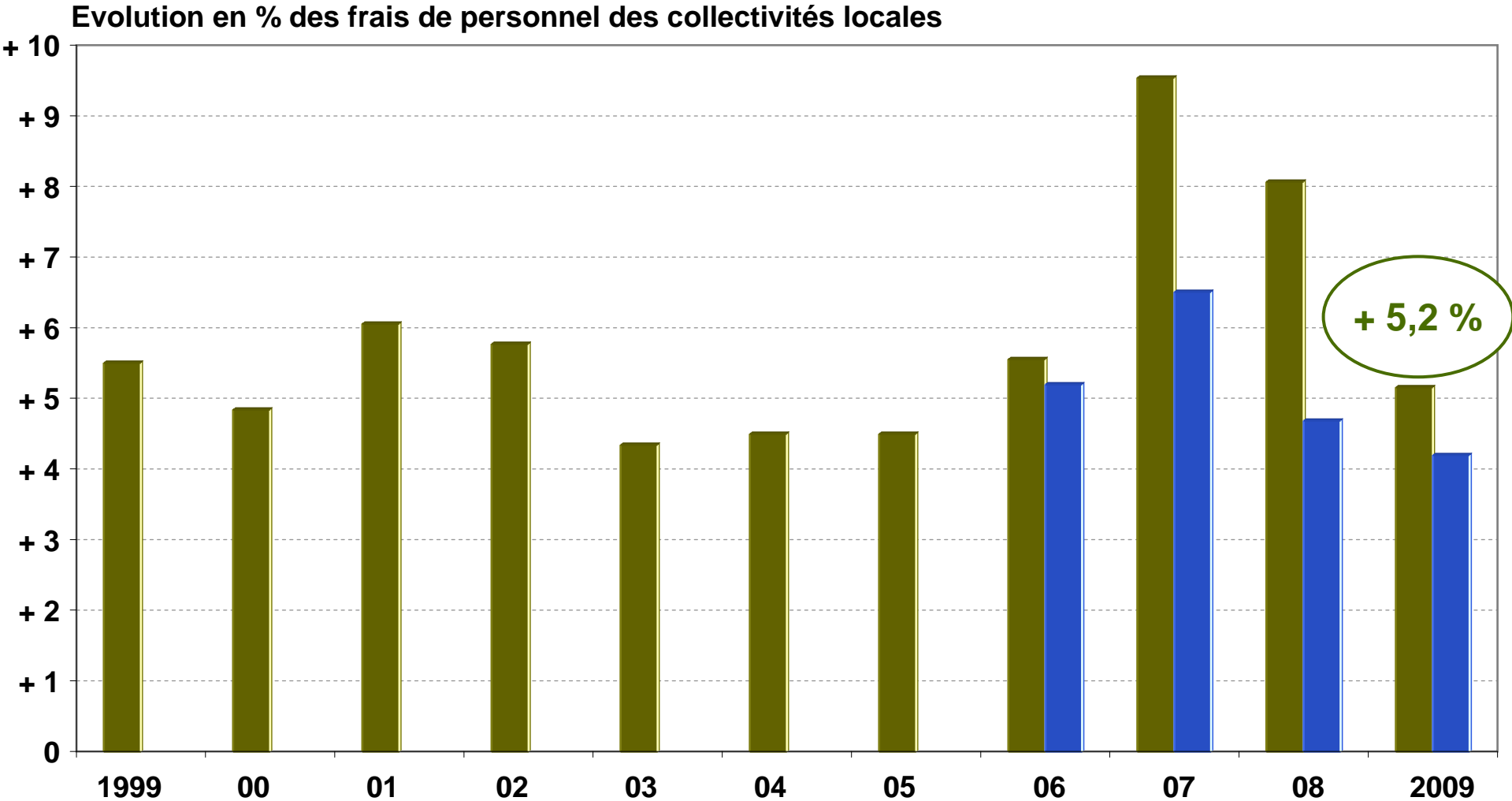
En milliards d'euros

RMI Acte 2 RSA



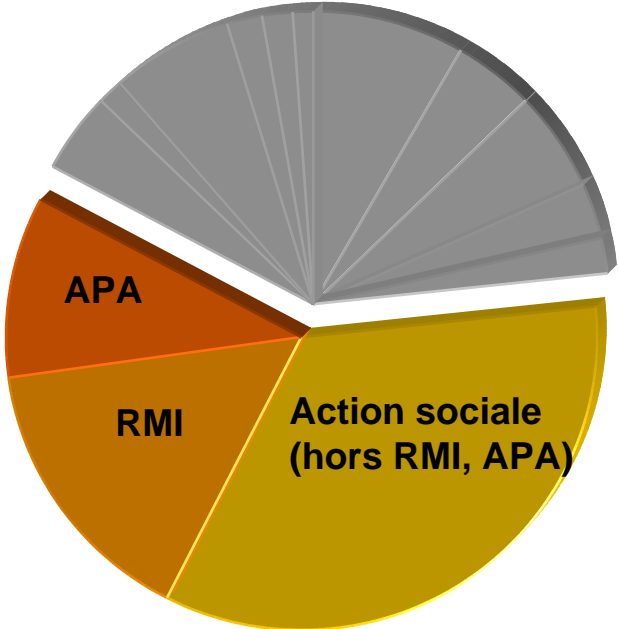
Charges de personnel : Le principal poste budgétaire

 y compris transfert de personnel  hors transfert de personnel

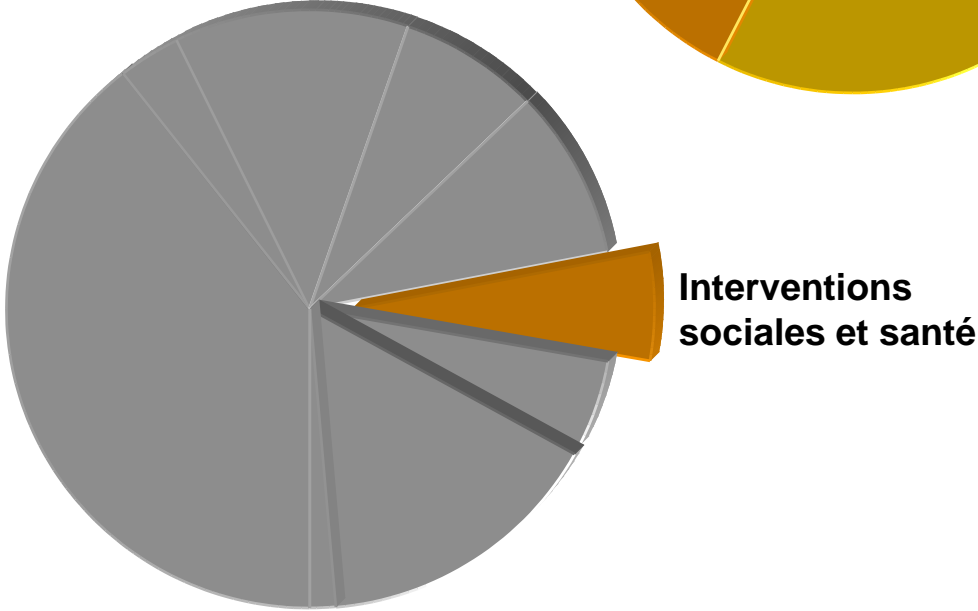


Un engagement marqué en matière d'aide sociale

Dépenses de fonctionnement
des départements



Dépenses de fonctionnement
des communes

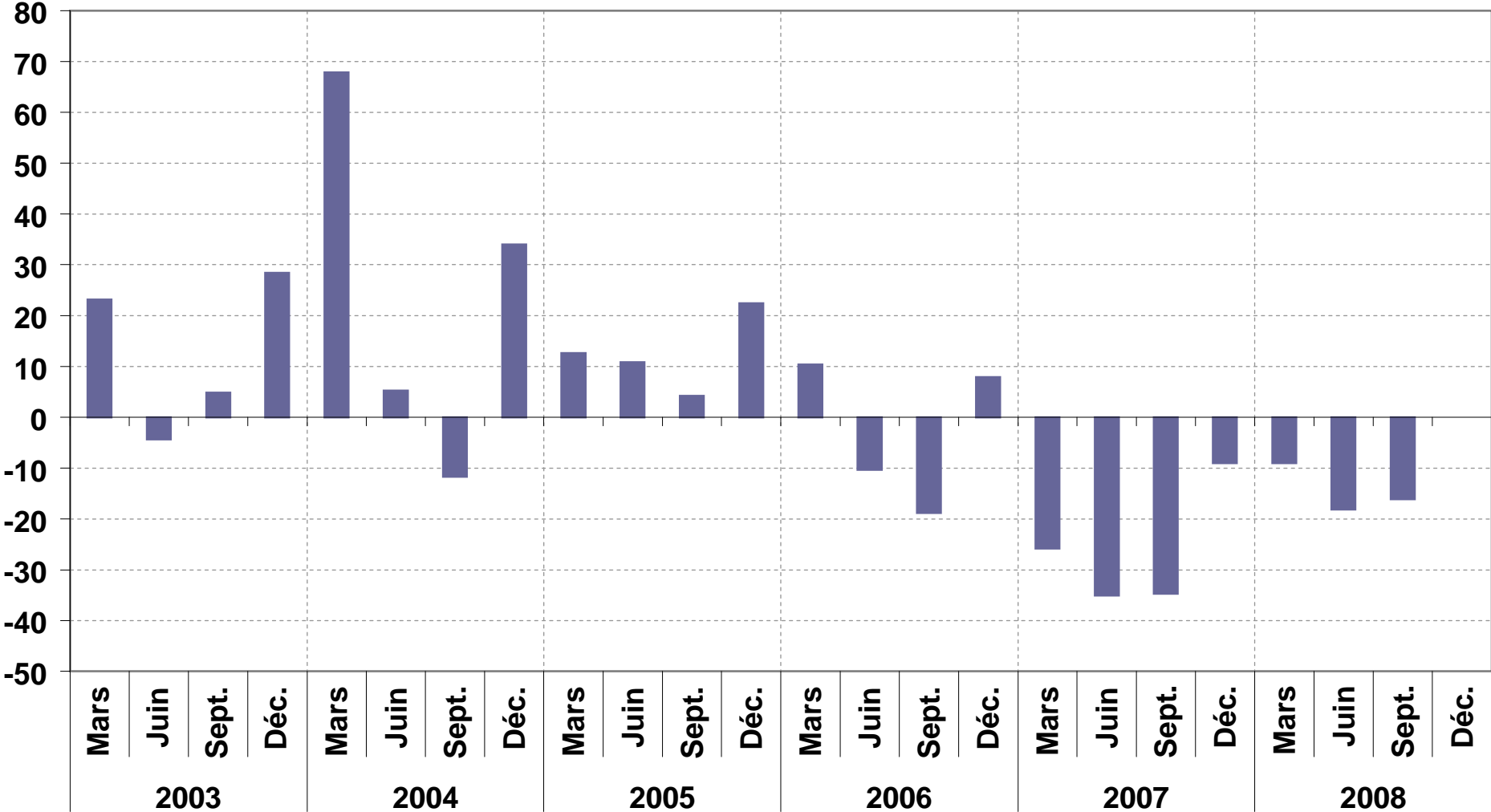


**Budget
des CCAS
2,5 Mds€**

Vers la fin de la baisse du nombre d'allocataires RMI ?

Variation du nombre d'allocataires du RMI
En milliers

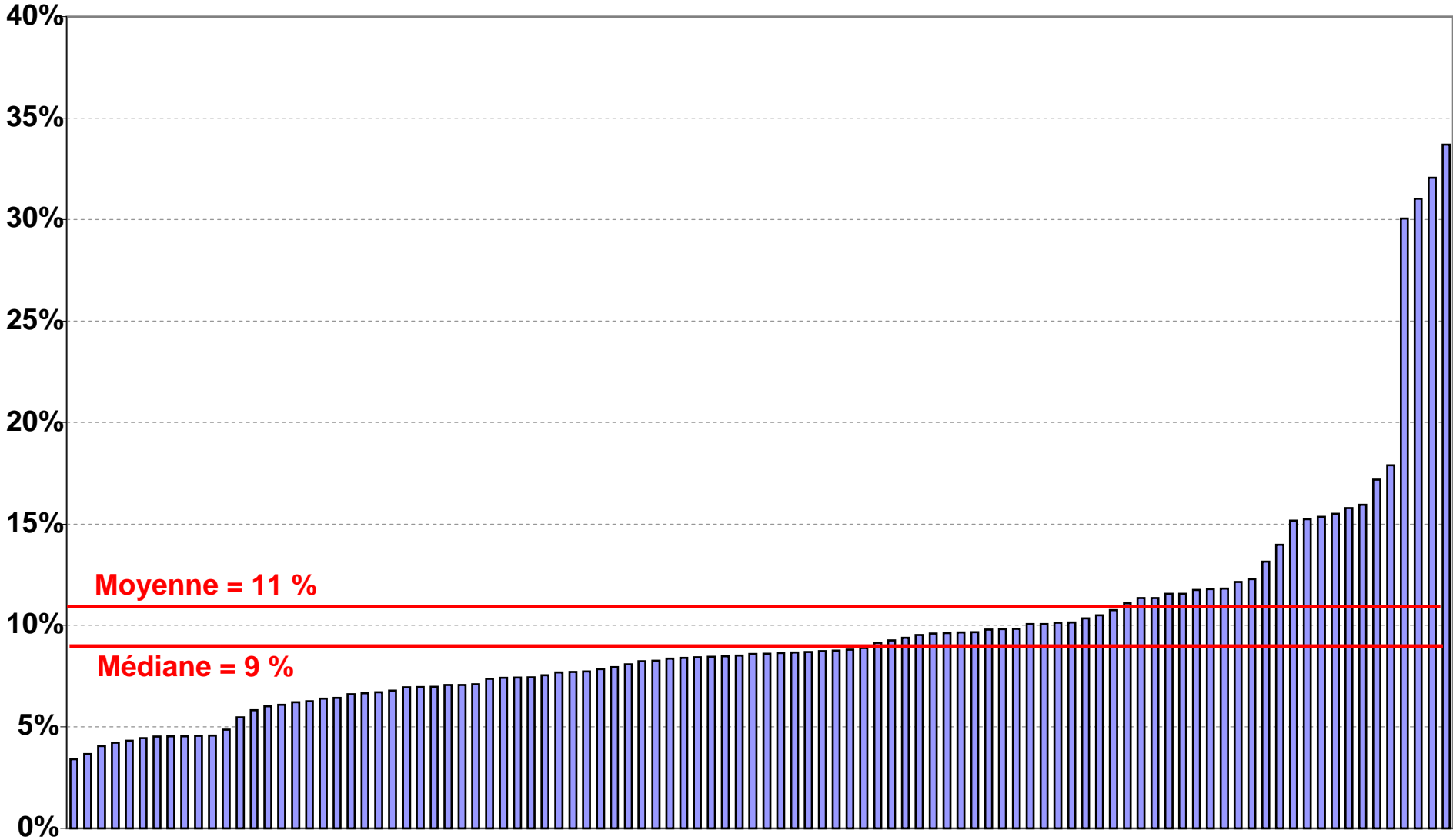
Trim (i) - Trim (i-1)



Source : DREES

RMI : un poids budgétaire très variable

Poids des allocations RMI dans les recettes de fonctionnement en 2007 pour les départements – France entière

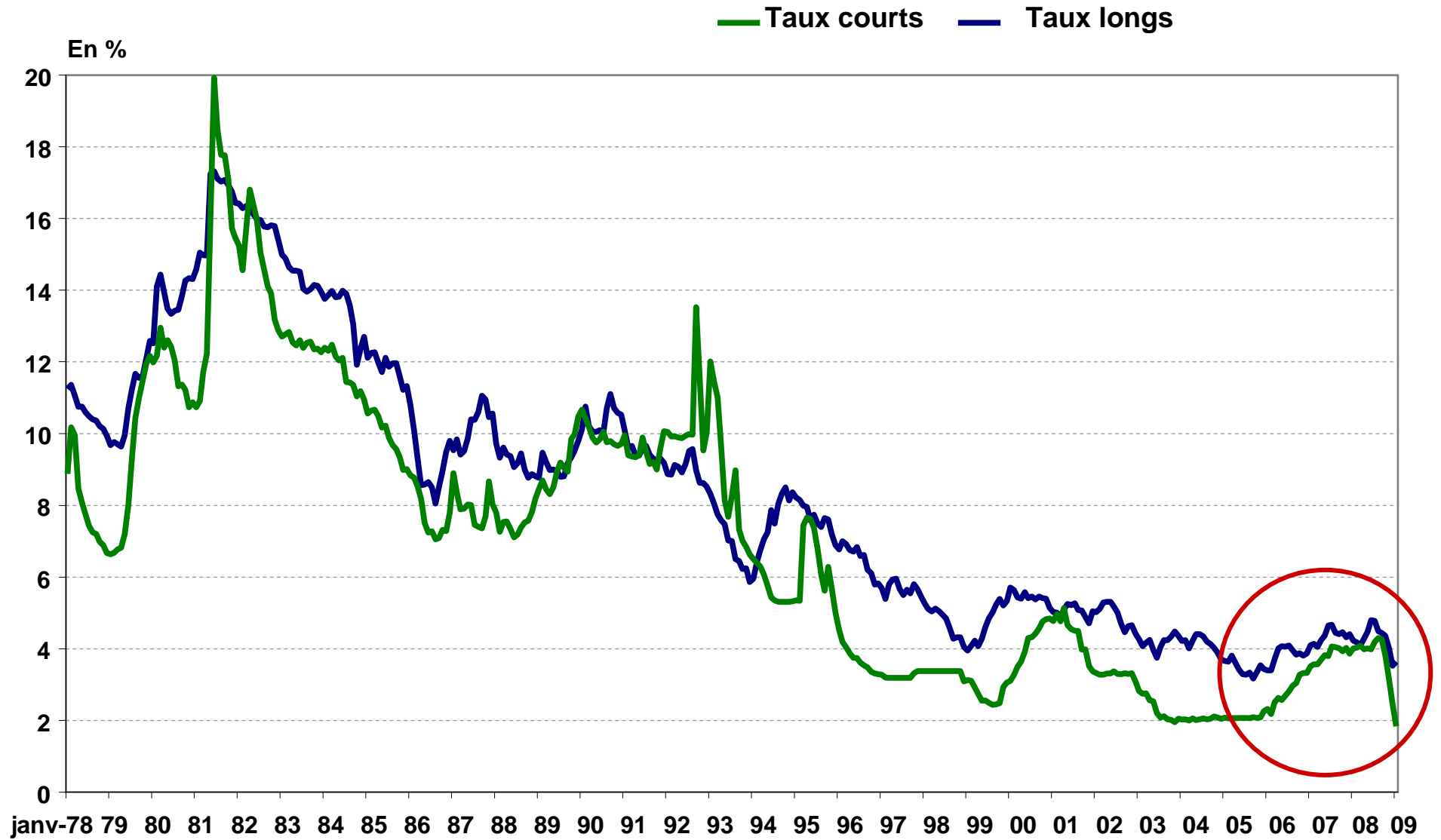


COMPTE SIMPLIFIÉ DES COLLECTIVITÉS LOCALES

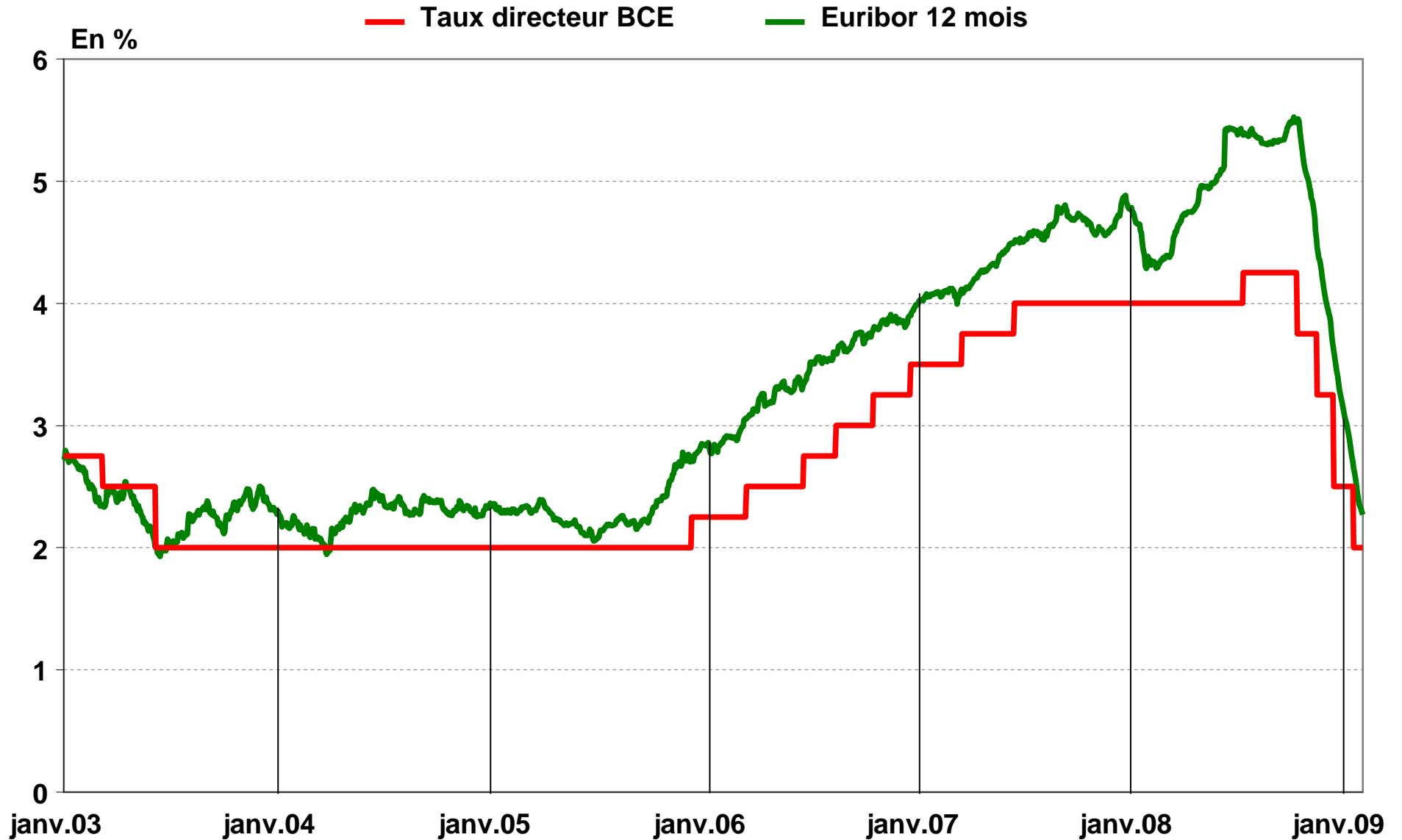
Section de fonctionnement

| | 2008/07 % | 2008 Md € | 2009/08 % | 2009 Md € |
|--------------------------------------|--------------|--------------|--------------|--------------|
| DÉPENSES DE GESTION | + 5,6 | 141,4 | + 4,6 | 148,0 |
| Dépenses de personnel | + 8,1 | 52,0 | + 5,2 | 54,6 |
| Achats de biens et de services | + 5,1 | 44,6 | + 3,9 | 46,3 |
| Transferts versés et autres dépenses | + 3,3 | 44,9 | + 4,8 | 47,0 |

Situation des marchés financiers

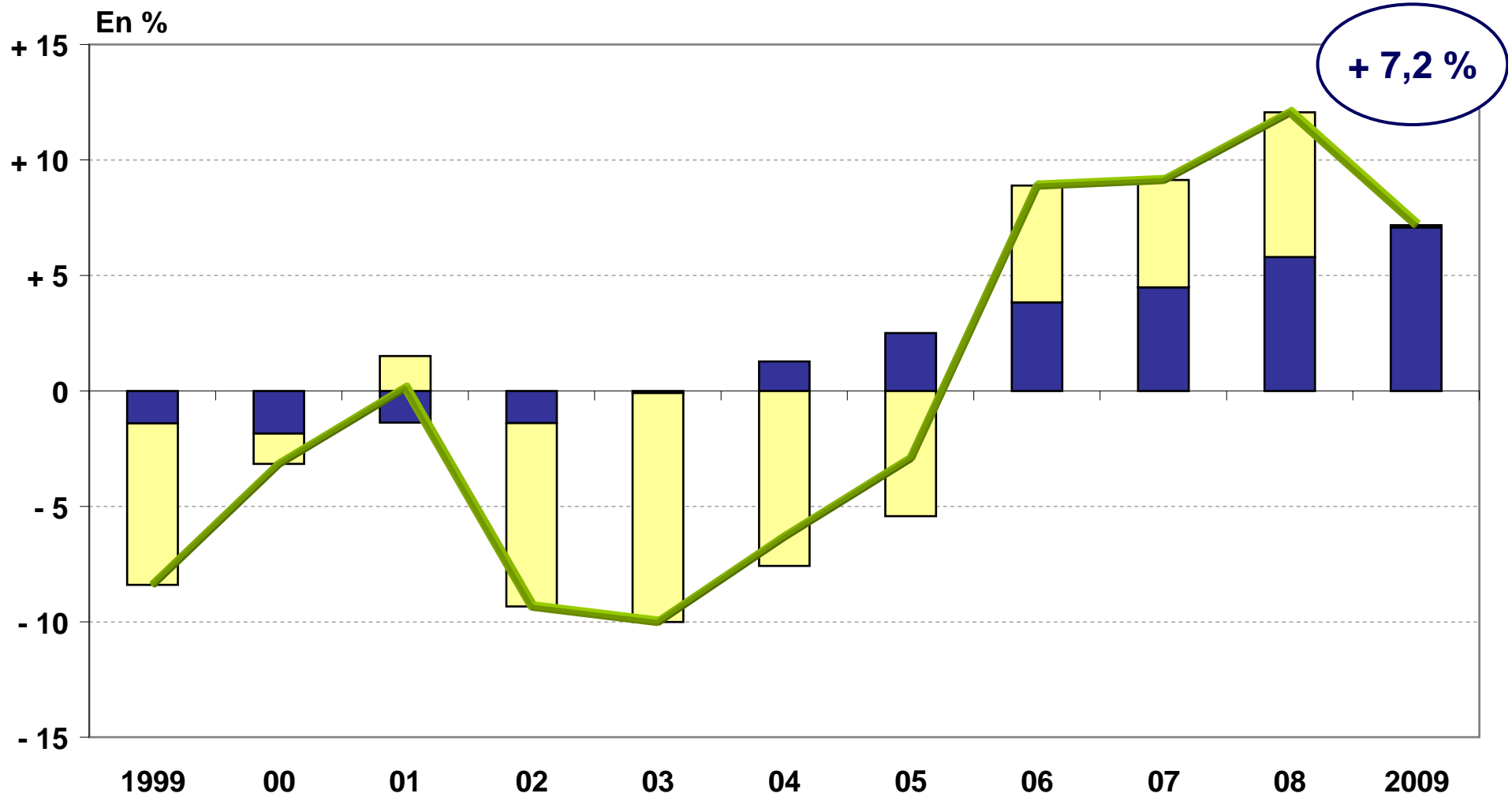


Situation des marchés financiers



Evolution des charges d'intérêt

Evolution du "prix de la dette" Evolution des charges d'intérêt
Evolution de l'encours de dette au 1er janvier

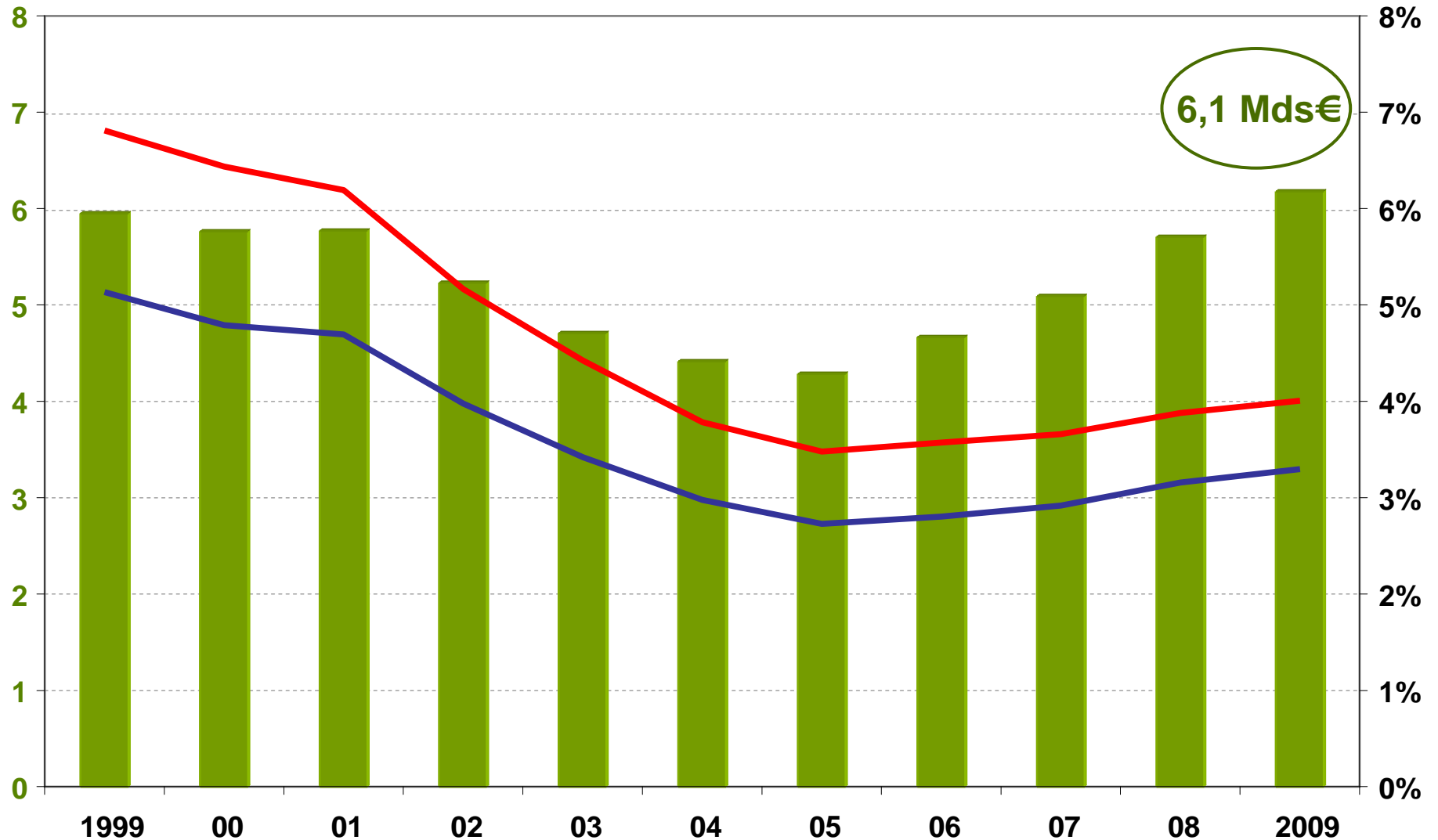


Le poids des charges d'intérêt reste contenu

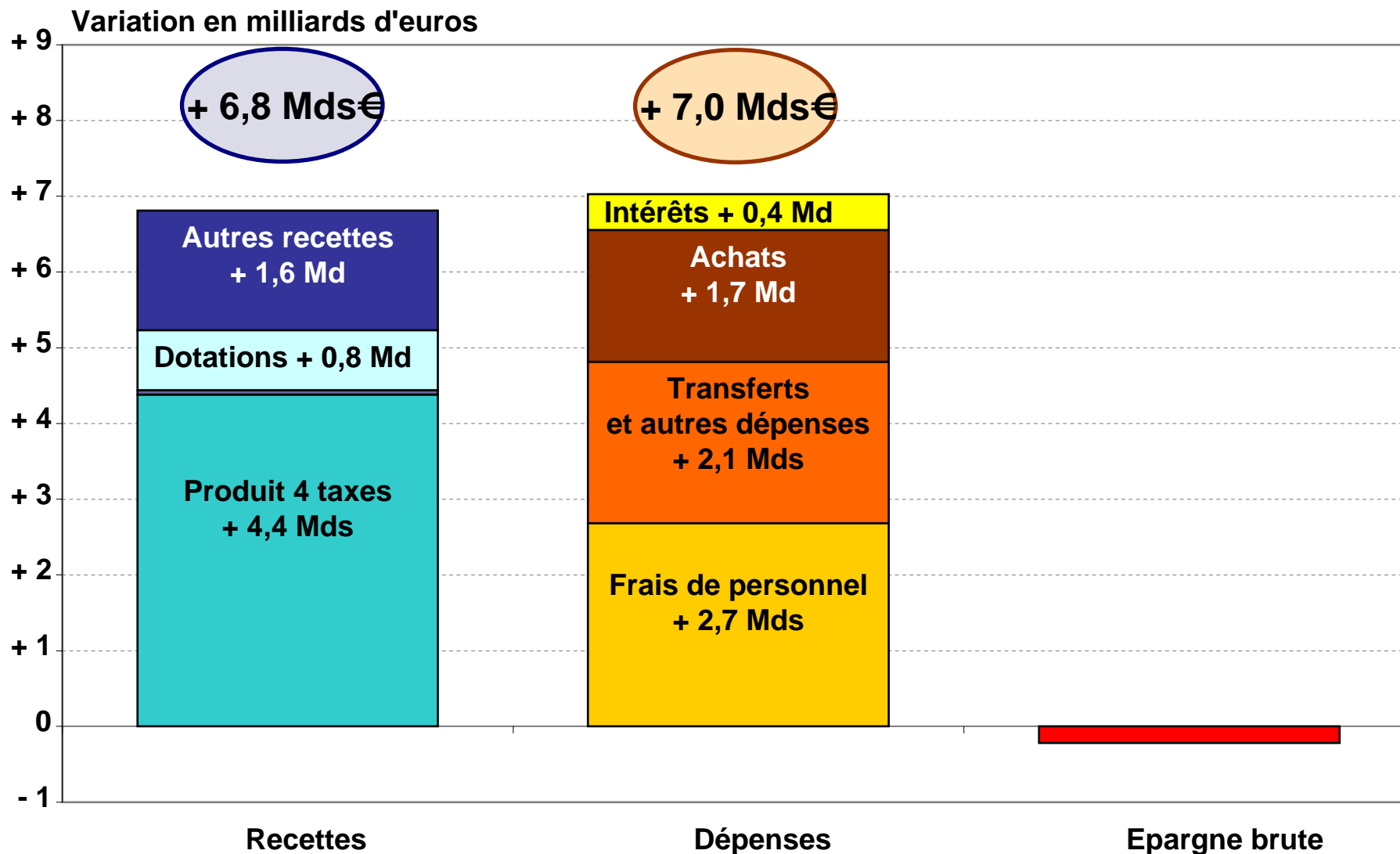
En milliards d'euros

En % des dépenses de fonctionnement

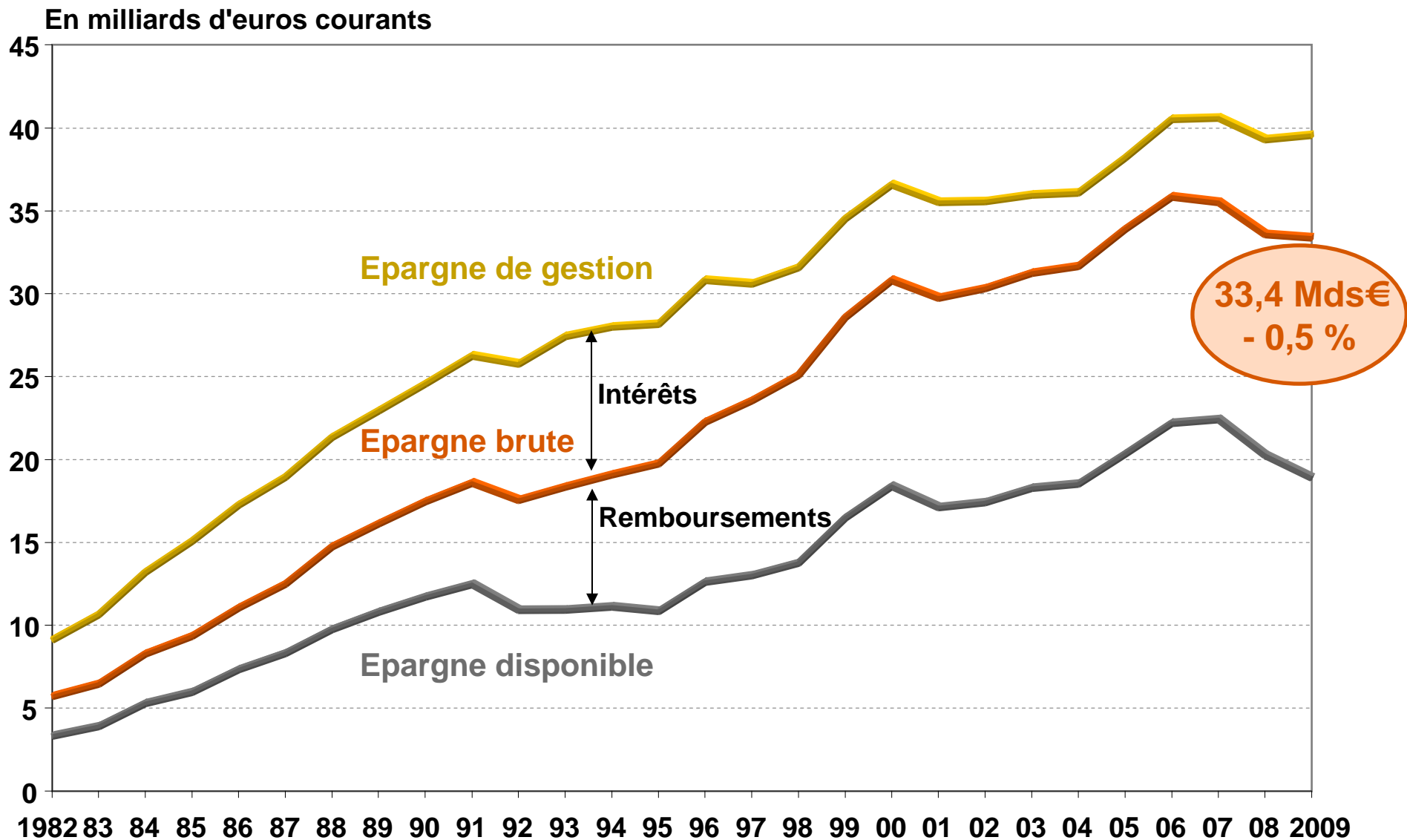
En % des recettes de fonctionnement



Facteurs d'évolution de la section de fonctionnement en 2009

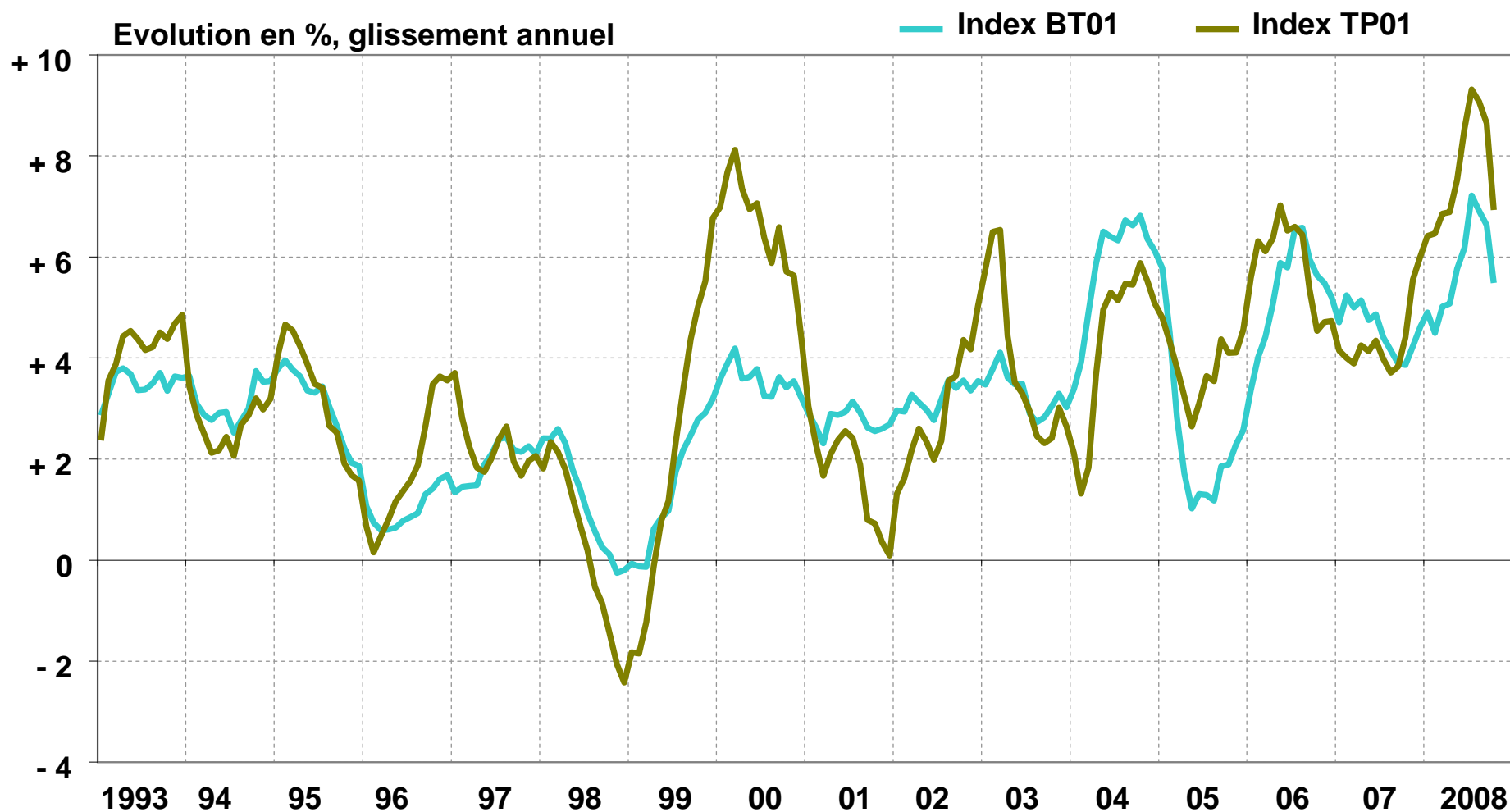


Niveau élevé des soldes d'épargne



Investissement local en 2009 : Les éléments du contexte

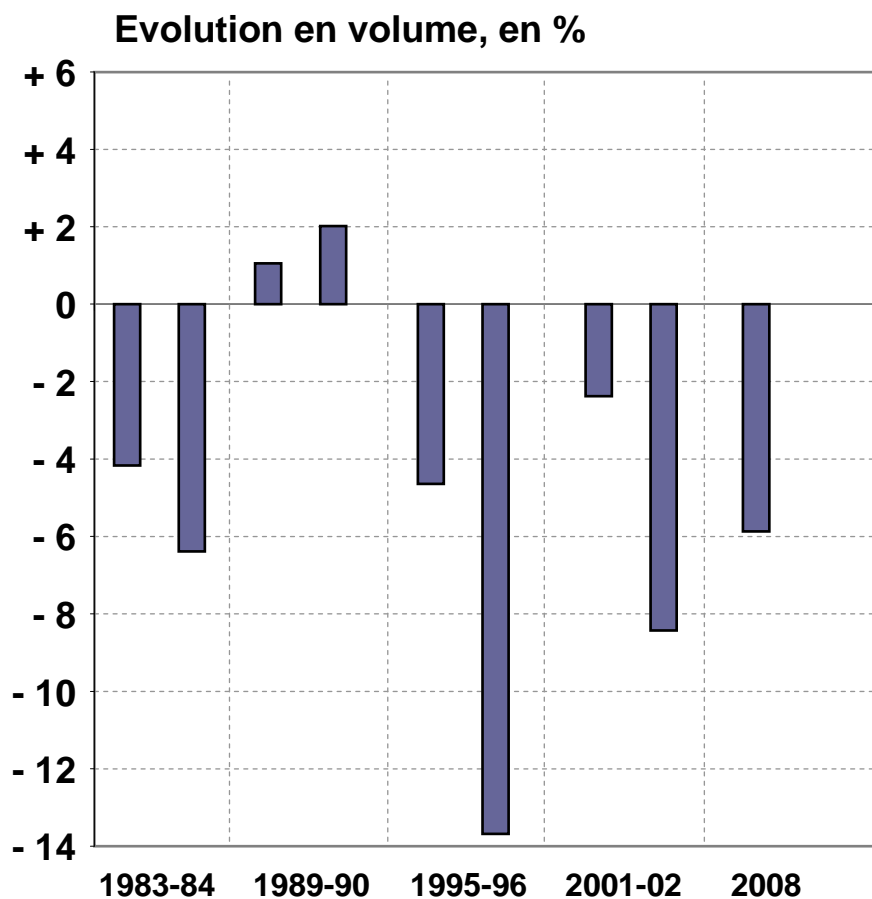
Les coûts dans le secteur du BTP



Investissement local en 2009 : Les éléments du contexte

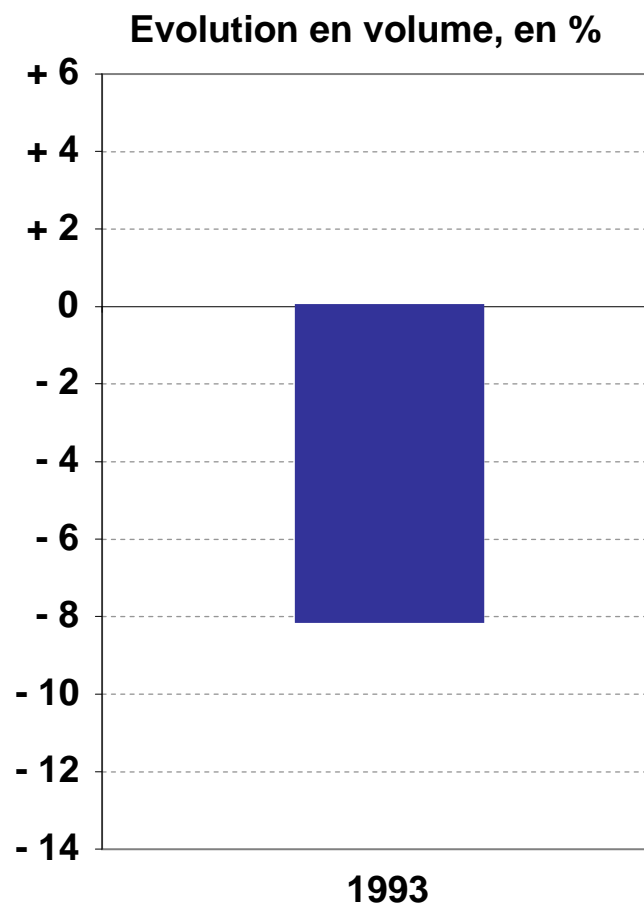
Cycle communal

Dépenses d'équipement des communes
les 1ere et 2eme années de mandat



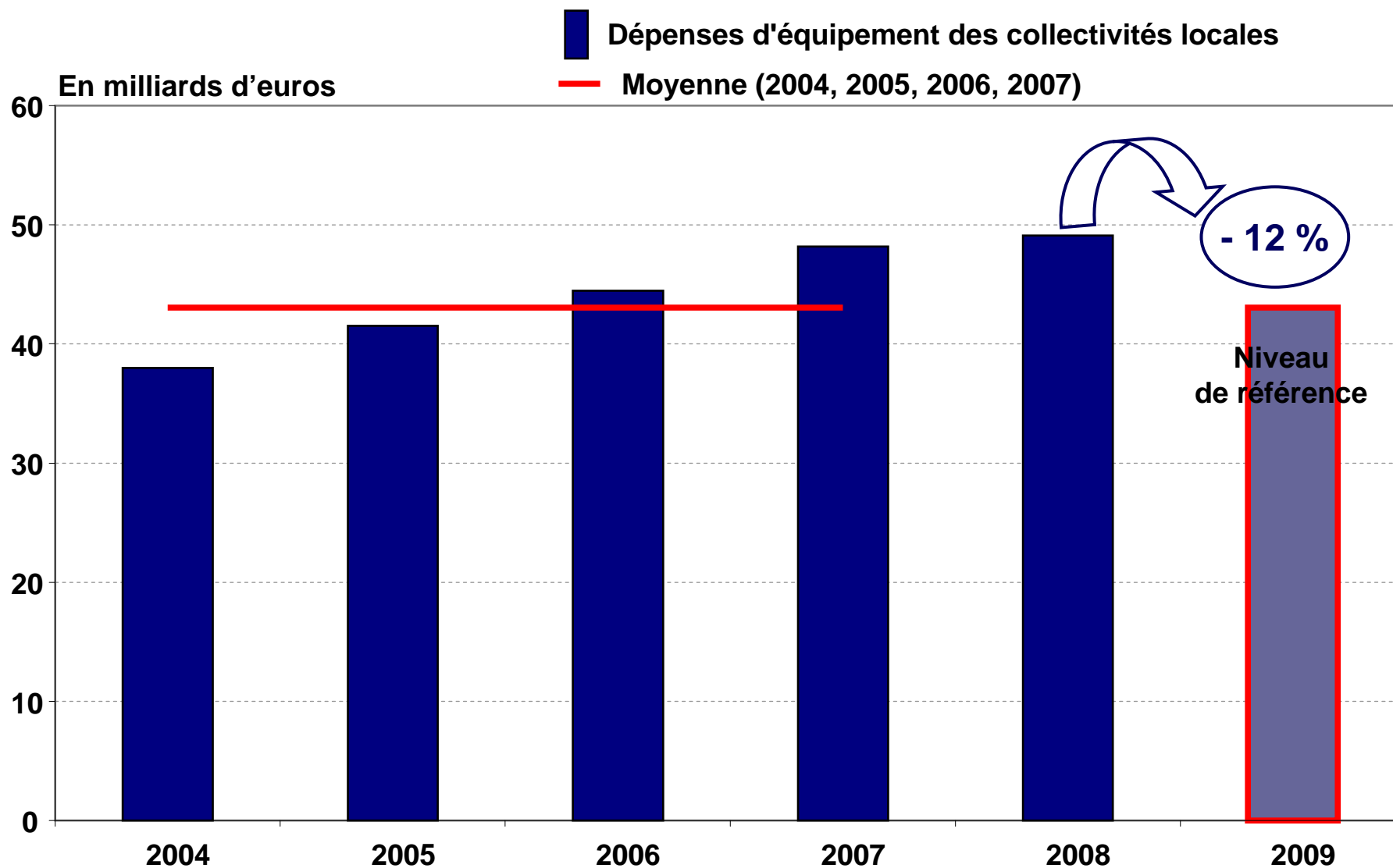
Crise

Dépenses d'équipement
des collectivités locales




Investissement local en 2009 : Les éléments du contexte

Le remboursement anticipé du FCTVA



Investissement local en 2009 : Prévisions

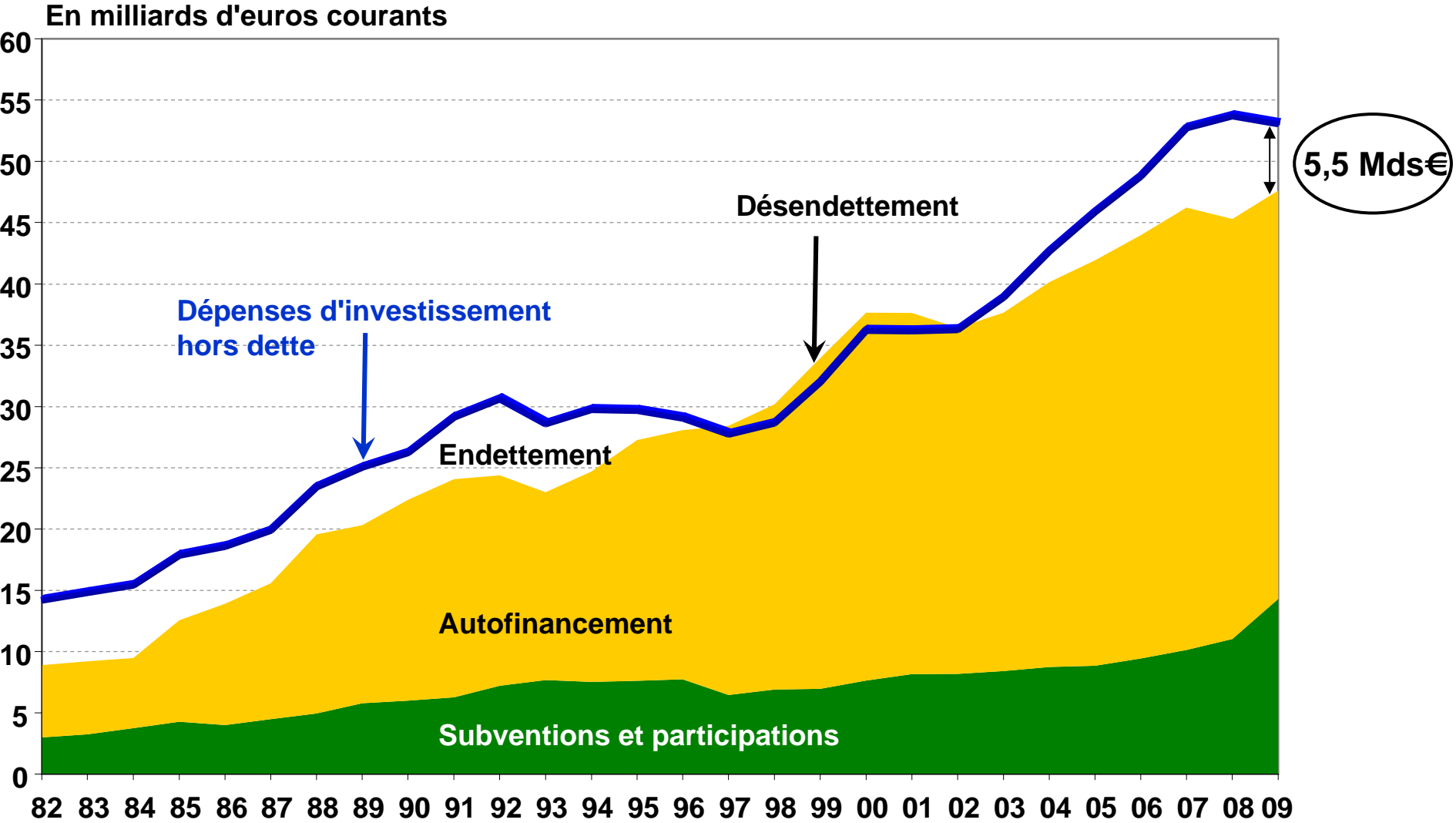


- 1,2 % en valeur



- 3,5 % en volume

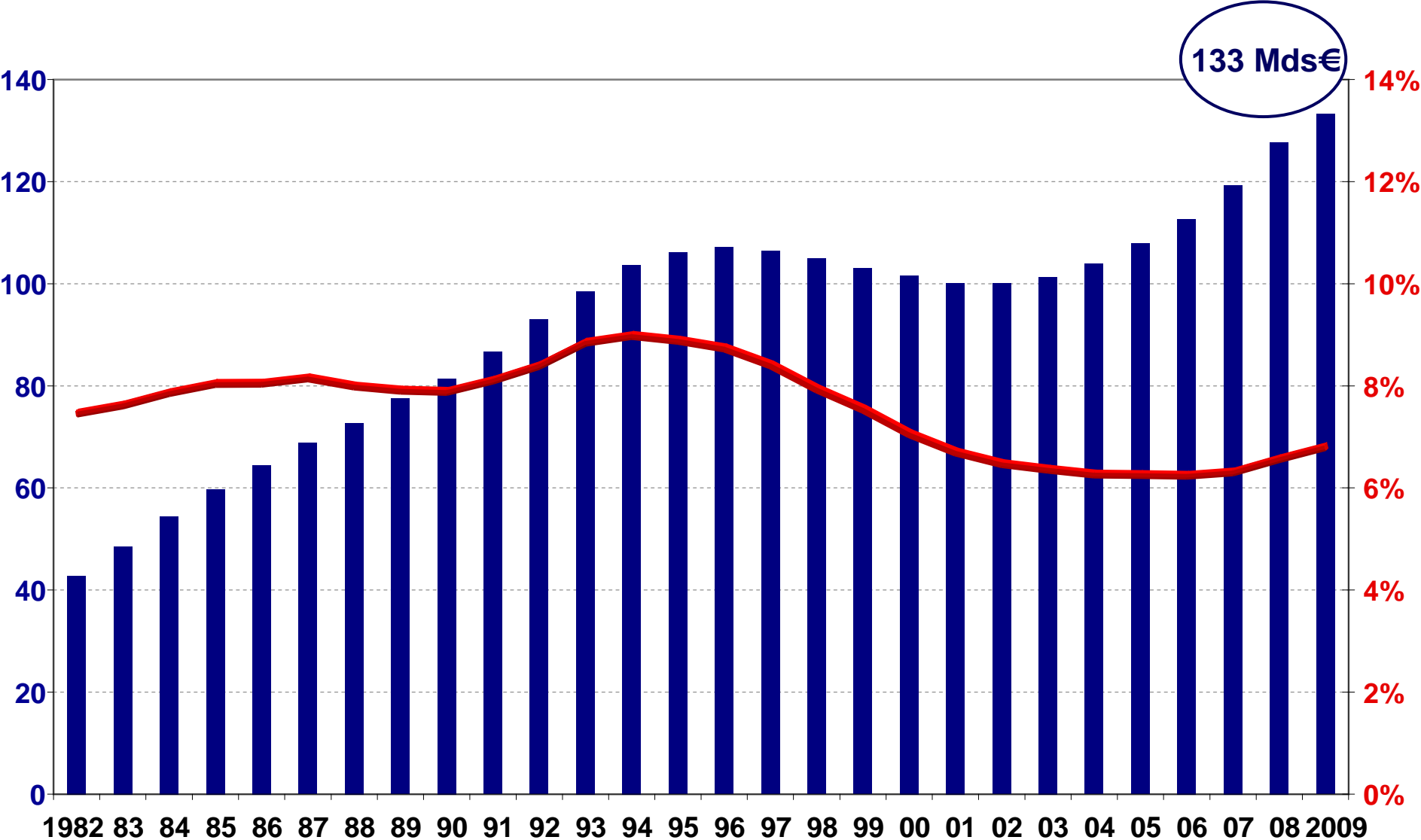
Schéma de financement des investissements locaux



Encours de dette des collectivités locales

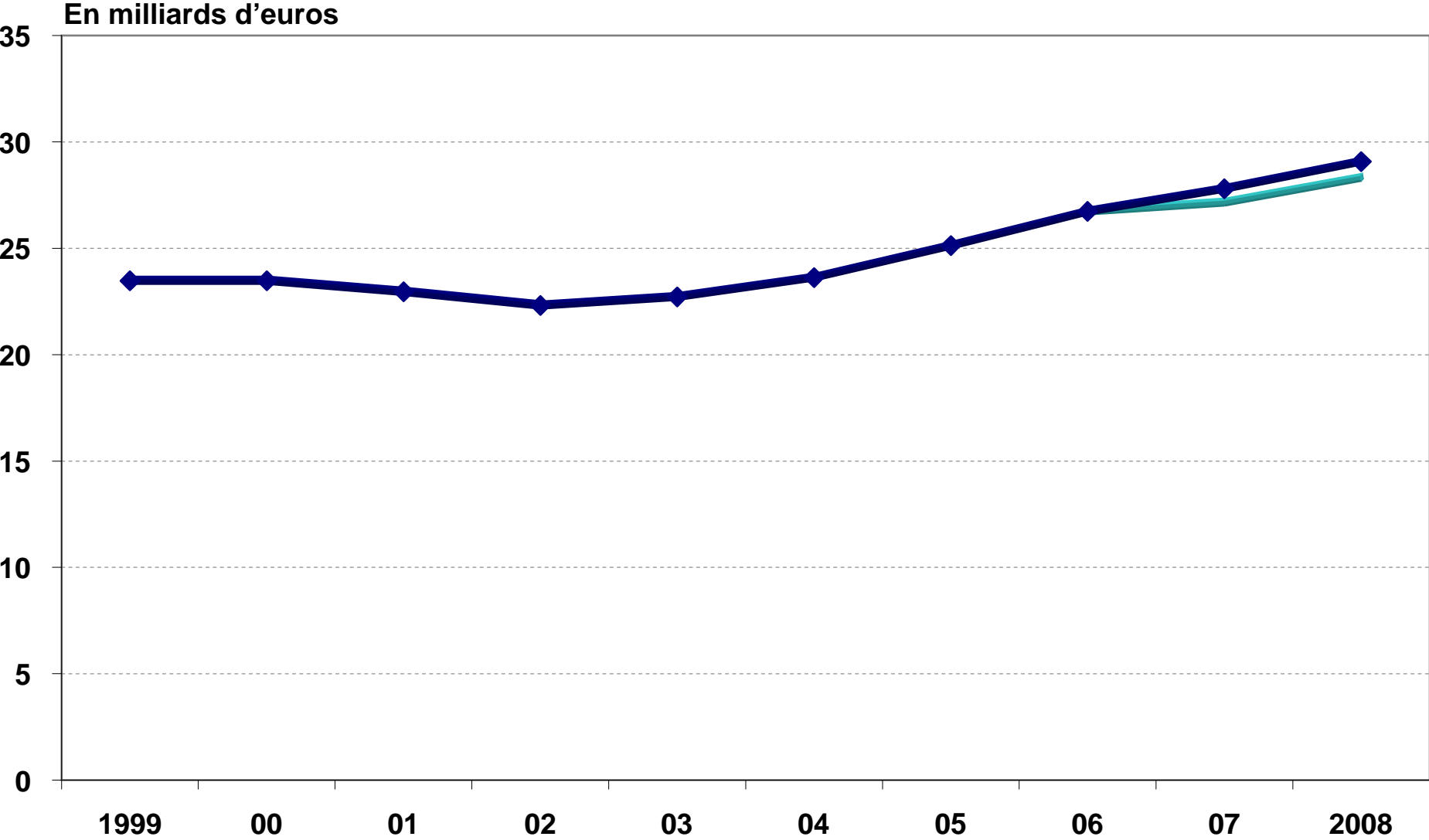
Encours de dette au 31/12
en milliards d'euros courants

en % du PIB



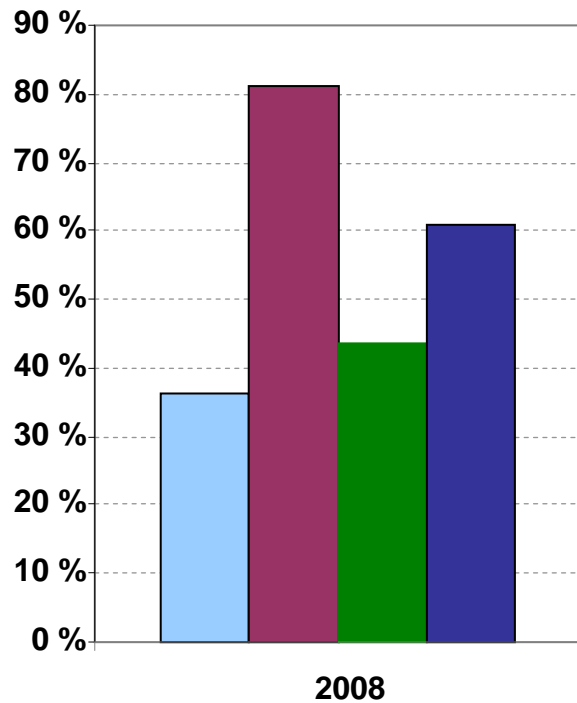
Eléments de cadrage TP

- ◆ Produit TP brut du plafonnement par rapport à la valeur ajoutée
- Produit TP net

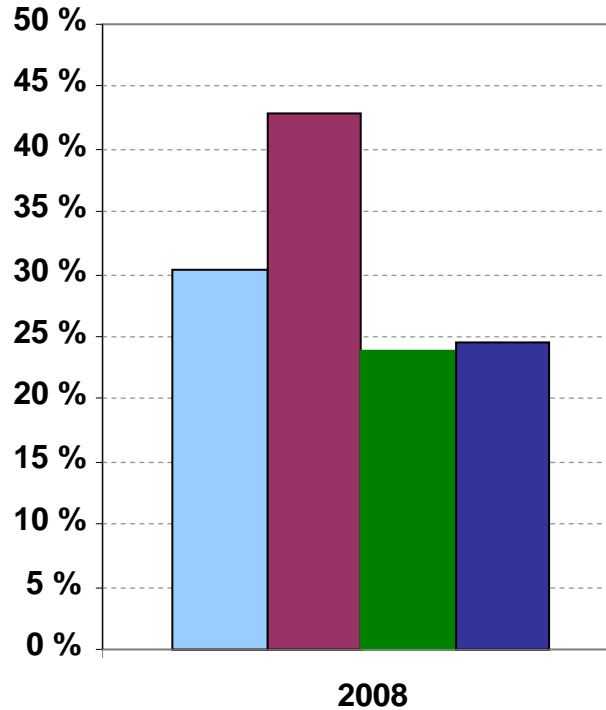


Eléments de cadrage TP

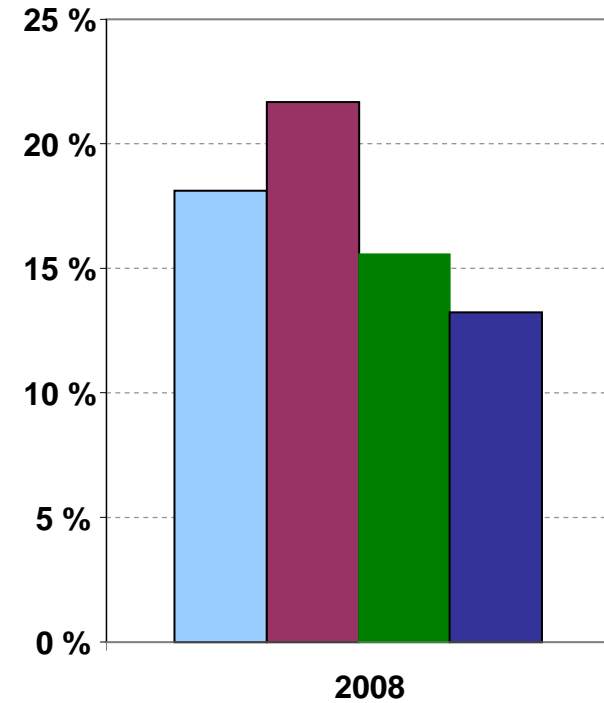
Poids du produit de TP dans le produit "4 taxes"



Poids du produit de TP dans les recettes fiscales



Poids du produit de TP dans les recettes de fonctionnement



■ Communes ■ Groupements à fiscalité propre ■ Départements ■ Régions

TP nette du PVA

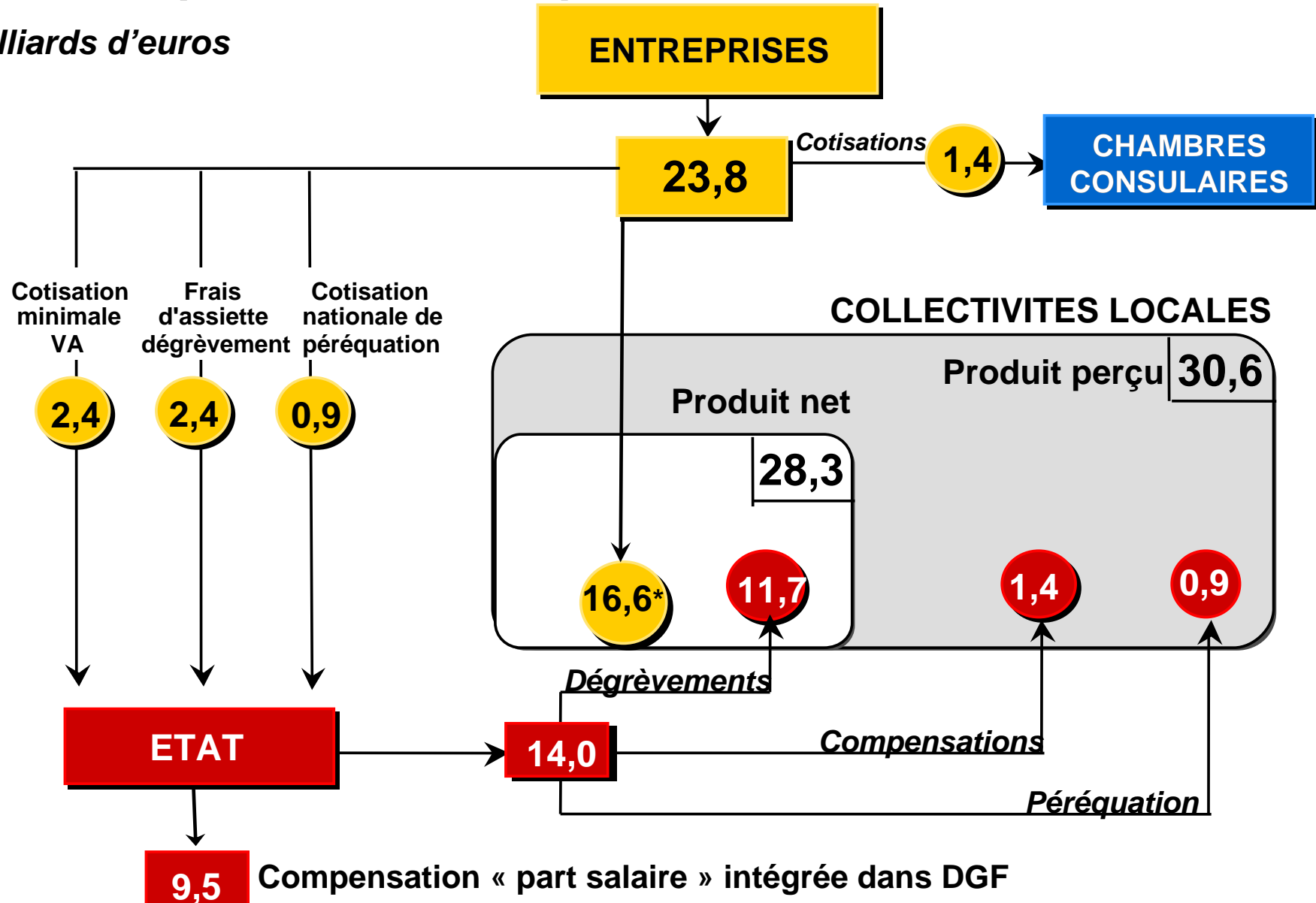
TP y compris attribution de compensation pour les communes

TP hors attribution de compensation pour les GFP

Éléments de cadrage TP


Circuit "simplifié" de la taxe professionnelle en 2008

en milliards d'euros



* = produit net du plafonnement à la VA supporté par les collectivités locales (16,6 = 17,4 - 0,8)


Eléments de cadrage TP

 30 Mds environ de produit

 7 Mds part « foncière »
Conservée

 23 Mds part « Equipements »
Supprimée

 12 Mds dégrèvements existants

 11 Mds surcoût brut pour l'Etat

● 3 Mds hausse de l'impôt sur les sociétés

 8 Mds surcoût net pour l'Etat